

- Legenda**
- Confini amministrativi**
- Confini comunali
- Centro abitato**
- Centro abitato
- Viabilità comunale**
- Autostrada
 - Strada Statale extraurbana - tipo "Cb"
 - Strada Statale locale - tipo "F"
 - Strada Statale di quartiere - tipo "E"
 - Strada Provinciale extraurbana - tipo "Cb"
 - Strada Provinciale extraurbana - tipo "C1"
 - Strada Provinciale extraurbana - tipo "C2"
 - Strada Provinciale locale - tipo "F"
 - Strada Provinciale di quartiere - tipo "E"
 - Strada Comunale locale - tipo "F"
 - Strada Comunale di quartiere - tipo "E"
 - Tratto stradale all'interno della galleria
 - Tratto autostradale all'interno della galleria
 - Tratto ferroviario all'interno della galleria
- Fasce di pertinenza stradale (D.P.R. n.142/2004)**
- Fascia dei 100 m dalla strada (fascia 'A' - tipo 'Cb')
 - Fascia dei 50 m a partire dalla fascia 'A' - tipo 'Cb' (fascia 'B' - tipo 'Cb')
 - Fascia dei 150 m dalla strada (tipo C2)
 - Fascia dei 250 m dalla strada (tipo C1)

Sistema di riferimento: Gauss-Boaga fuso est - Base cartografica: Carta Tecnica Regionale al 1:5.000

REGIONE VENETO
PROVINCIA DI TREVISO
COMUNE DI VITTORIO VENETO



Progetto: AGGIORNAMENTO DEL PIANO COMUNALE DI CLASSIFICAZIONE ACUSTICA

Tavola: TAVOLA 2.1.2A (Zona NORD)
FASCE DI VIABILITA' STRADALE (STRADA STATALE E PROVINCIALE)

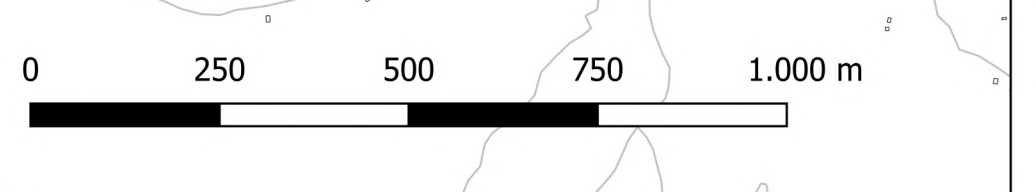
ADOZIONE CON DELIBERA CONSIGLIO COMUNALE	n.	del.
APPROVAZIONE CON DELIBERA CONSIGLIO COMUNALE	n.	del.

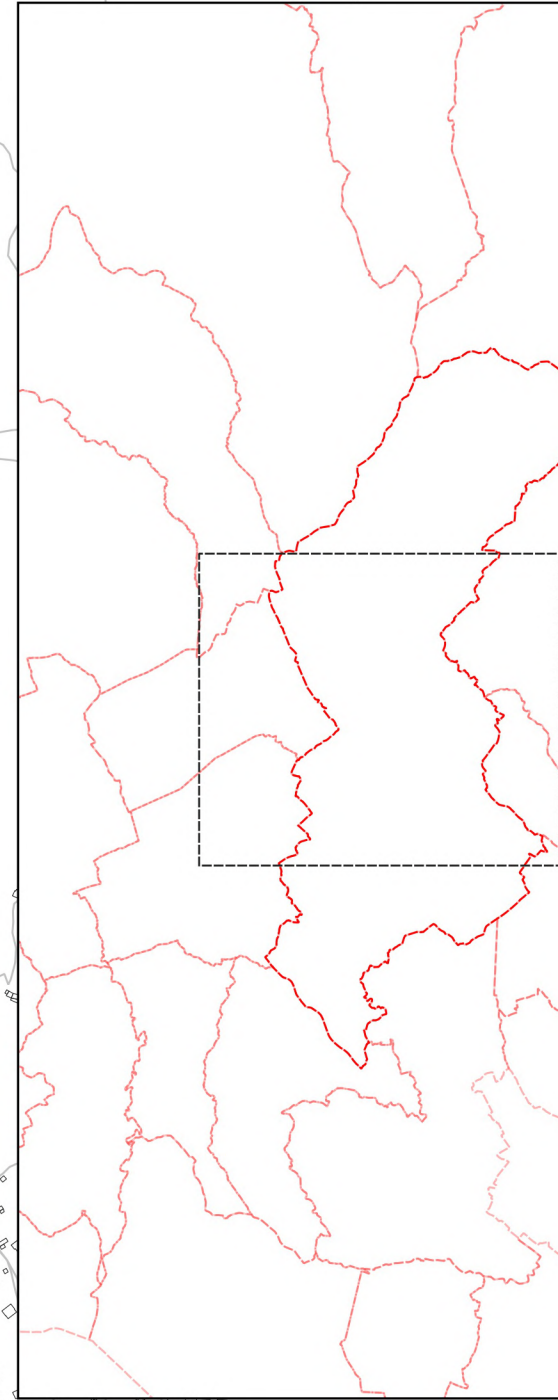
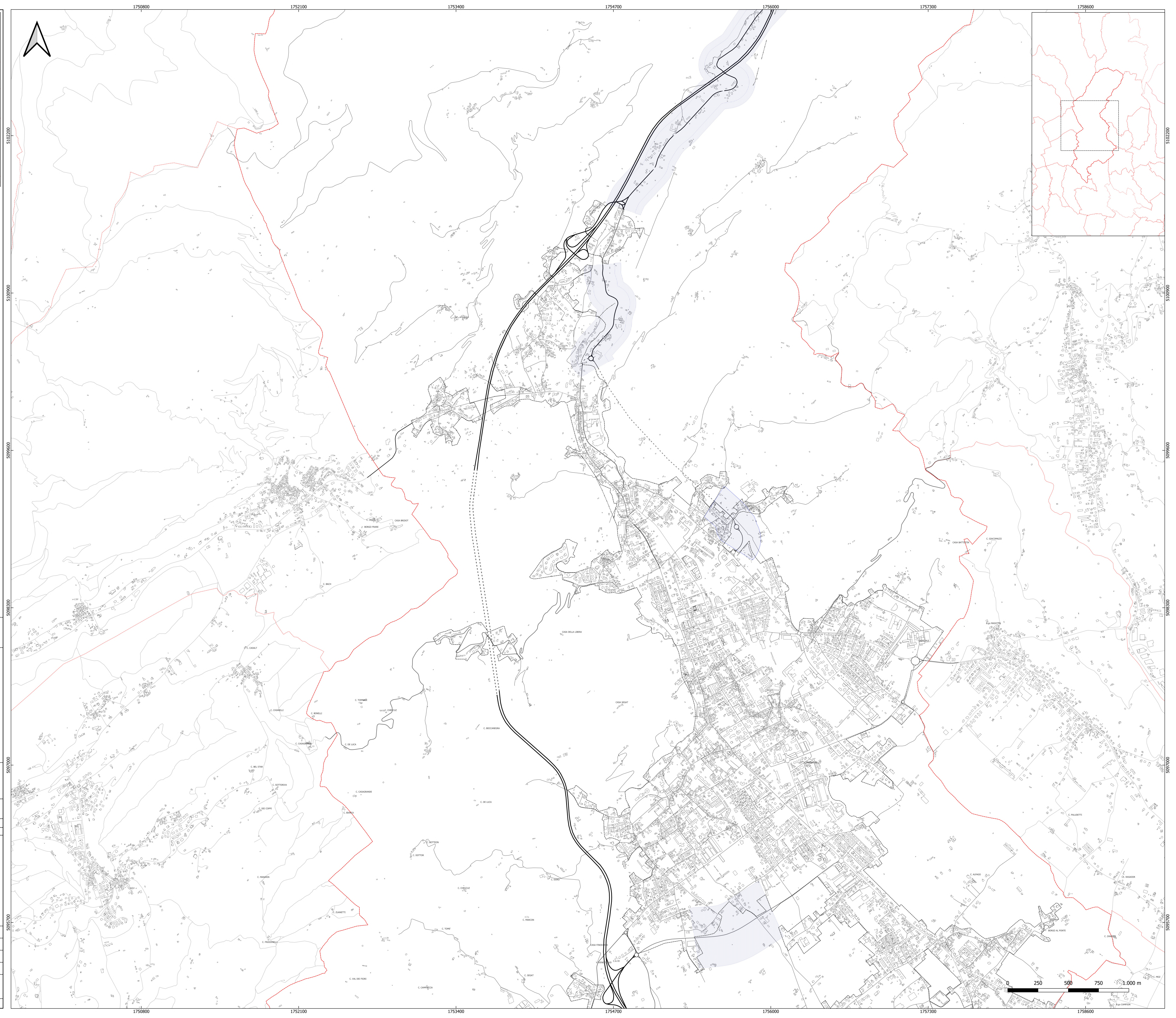
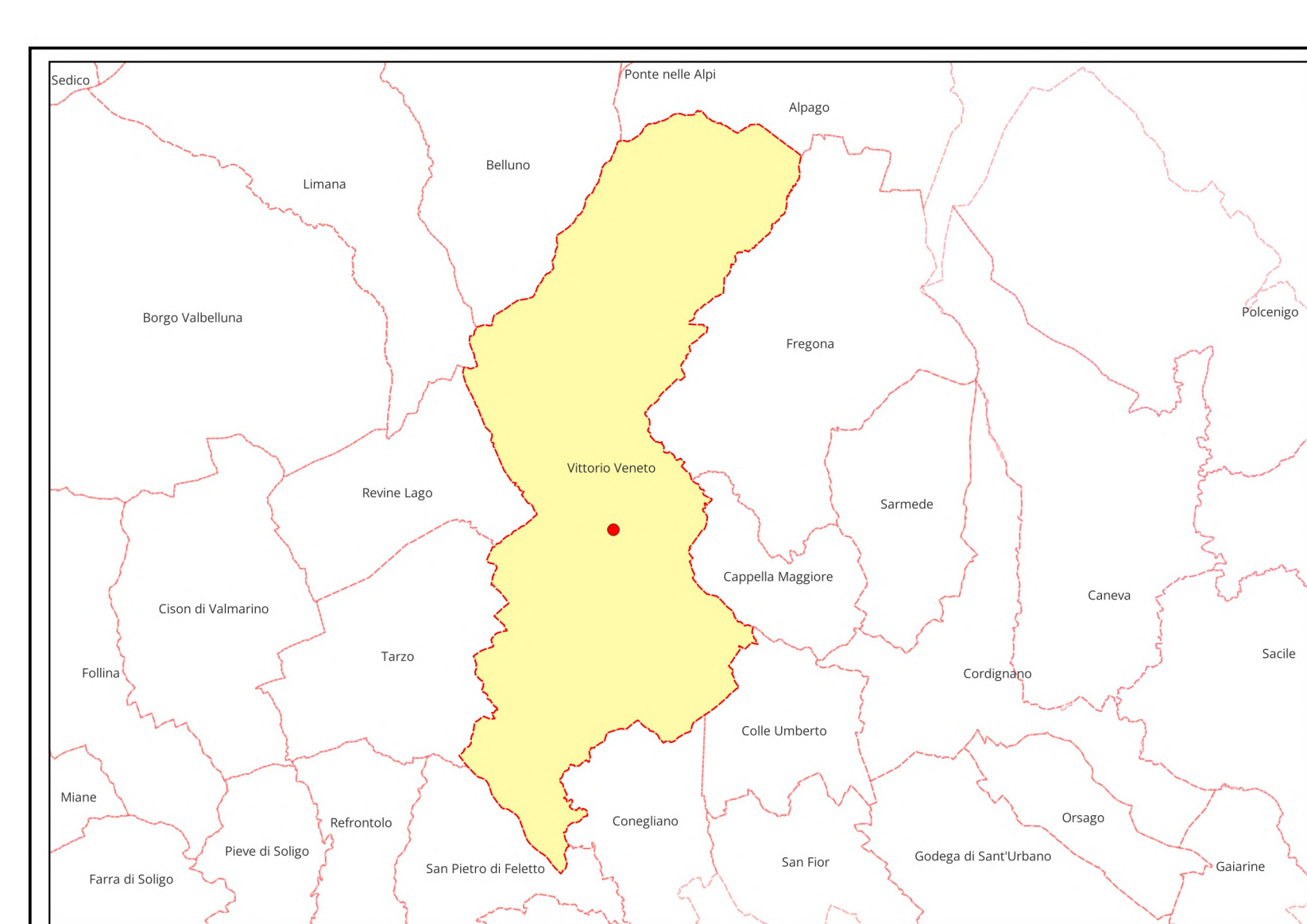
<p>Comune di Vittorio Veneto Piazza del Popolo, 14 31029 Vittorio Veneto TV</p>	<p>Dott. Agr. Diego Carpanese Via Salboro, 6/C 35124, Padova Tel. 049 5663134</p>

R03	Settembre 2023	QUARTA REVISIONE	A. Pirau	A. Lazzarin	D. Carpanese
R02	Maggio 2023	TERZA REVISIONE	A. Pirau	A. Lazzarin	D. Carpanese
R01	Aprile 2023	SECONDA REVISIONE	A. Pirau	A. Lazzarin	D. Carpanese
Rev.	Data	Oggetto della revisione	Elaborazione	Verifica	Approvazione

Scala: 1:10.000
Formato: UNI A0
Codice Documento: 21-0250 | TAVOLA 2.1.2A (Zona NORD) | A0 | R03 |
Commissa: Tavola | Formato Rev.

È vietata la riproduzione del presente documento, anche parziale, con qualsiasi mezzo, senza l'autorizzazione di dBAmbiente.





- Legenda**
- Confini amministrativi**
- Confini comunali
- Centro abitato**
- Centro abitato
- Viabilità comunale**
- Autostrada
 - Strada Statale extraurbana - tipo "Cb"
 - Strada Statale locale - tipo "F"
 - Strada Statale di quartiere - tipo "E"
 - Strada Provinciale extraurbana - tipo "Cb"
 - Strada Provinciale extraurbana - tipo "C1"
 - Strada Provinciale extraurbana - tipo "C2"
 - Strada Provinciale locale - tipo "F"
 - Strada Provinciale di quartiere - tipo "E"
 - Strada Comunale locale - tipo "F"
 - Strada Comunale di quartiere - tipo "E"
 - Tratto stradale all'interno della galleria
 - Tratto autostradale all'interno della galleria
 - Tratto ferroviario all'interno della galleria
- Fasce di pertinenza stradale (D.P.R. n.142/2004)**
- Fascia dei 100 m dalla strada (fascia 'A' - tipo 'Cb')
 - Fascia dei 50 m a partire dalla fascia 'A' - tipo 'Cb' (fascia 'B' - tipo 'Cb')
 - Fascia dei 150 m dalla strada (tipo C2)
 - Fascia dei 250 m dalla strada (tipo C1)

REGIONE VENETO
 PROVINCIA DI TREVISO
 COMUNE DI VITTORIO VENETO



Progetto	AGGIORNAMENTO DEL PIANO COMUNALE DI CLASSIFICAZIONE ACUSTICA		
Tavola	TAVOLA 2.1.2B (Zona CENTRO) FASCE DI VIABILITA' STRADALE (STRADA STATALE E PROVINCIALE)		
Adozione	ADOZIONE CON DELIBERA CONSIGLIO COMUNALE	n.	del.
Approvazione	APPROVAZIONE CON DELIBERA CONSIGLIO COMUNALE	n.	del.

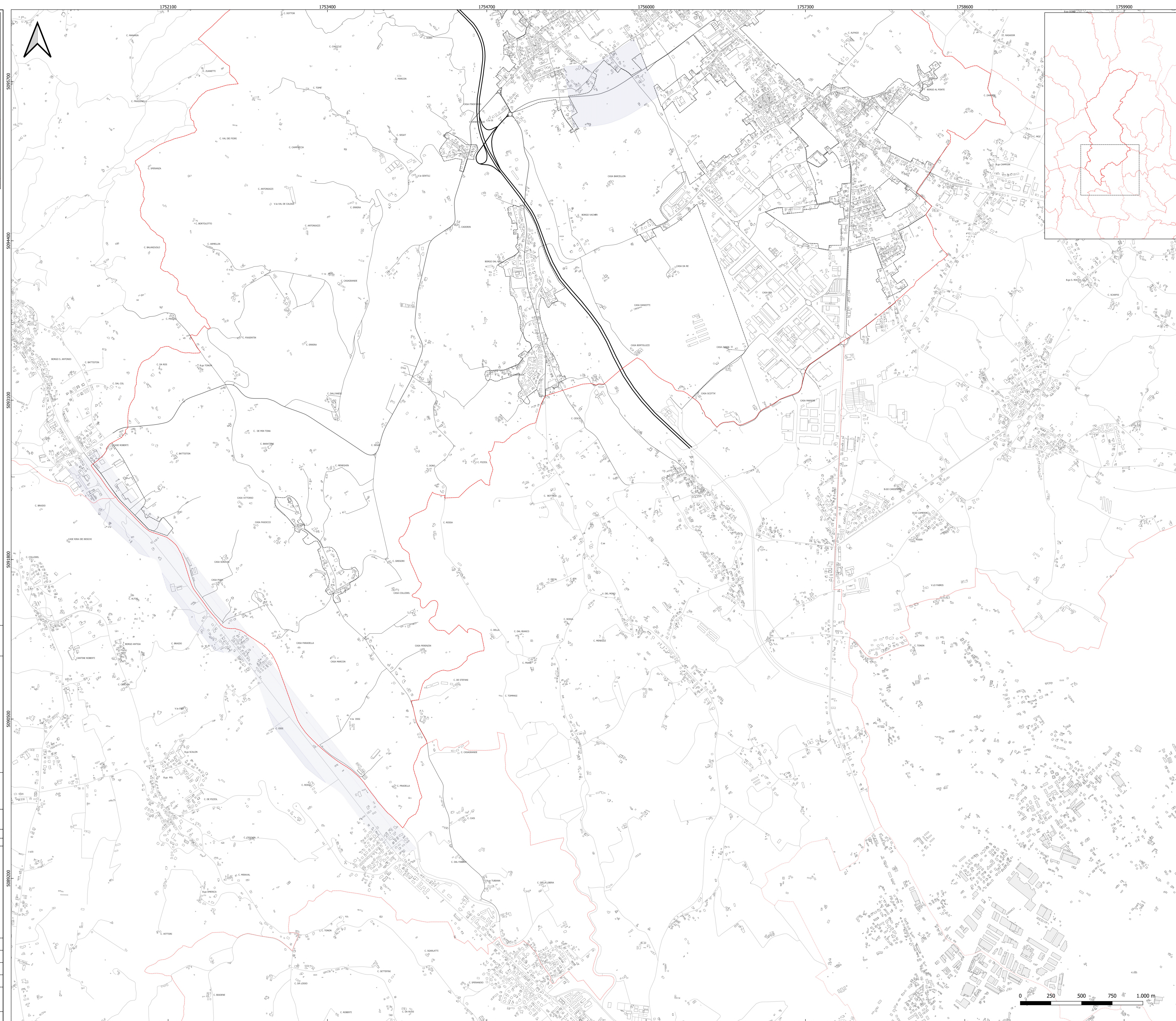
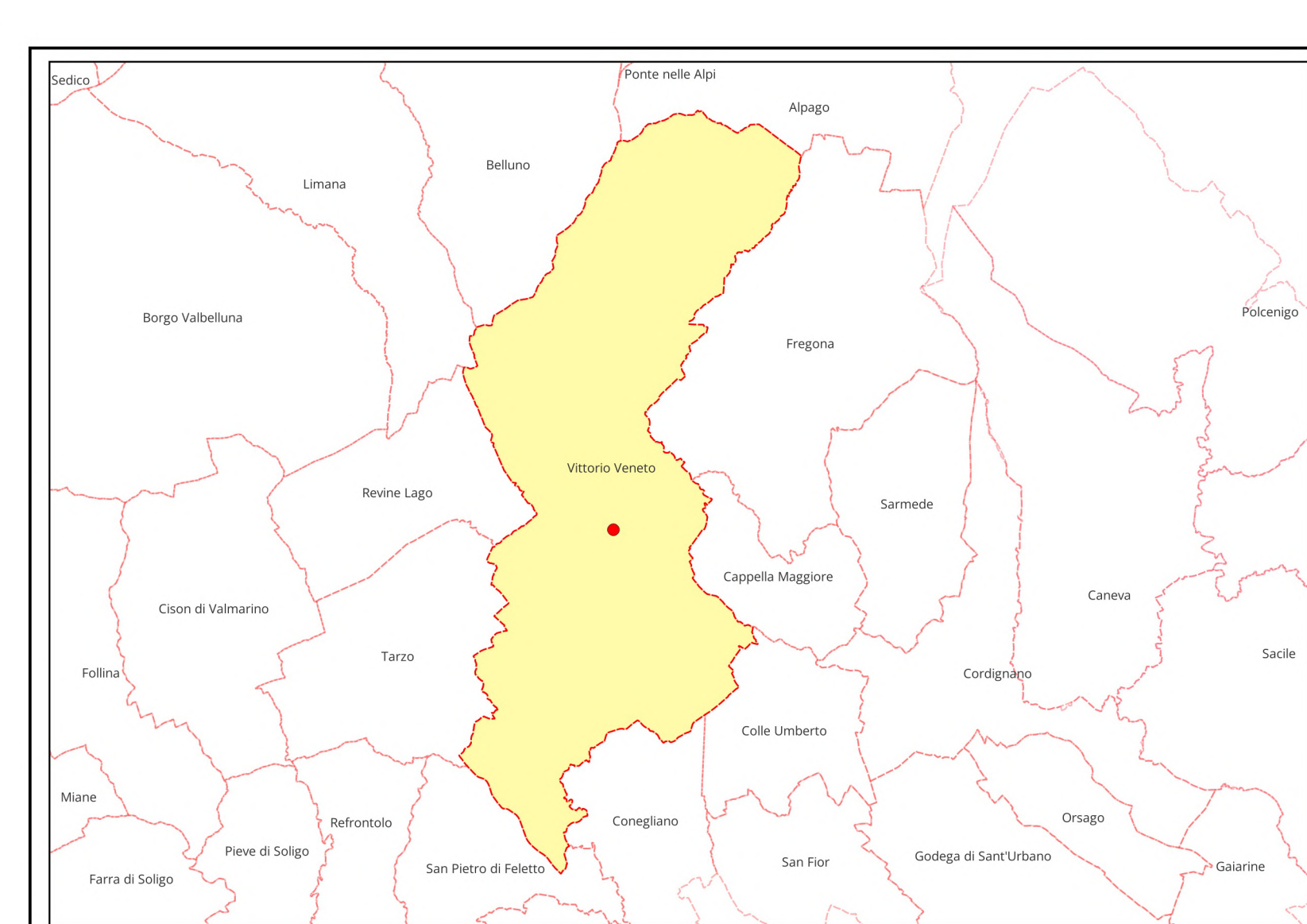
Comune di Vittorio Veneto
 Piazza del Popolo, 14
 31029 Vittorio Veneto TV

dBAmbiente
 Dott. Agr. Diego Carpanese
 Via Salboro, 6/C
 35124, Padova
 Tel. 049 5663134

R03	Settembre 2023	QUARTA REVISIONE	A. Pirau	A. Lazzarin	D. Carpanese
R02	Maggio 2023	TERZA REVISIONE	A. Pirau	A. Lazzarin	D. Carpanese
R01	Aprile 2023	SECONDA REVISIONE	A. Pirau	A. Lazzarin	D. Carpanese
Rev.	Data	Oggetto della revisione	Elaborazione	Verifica	Approvazione

Scala: 1:10.000
 Formato: UNI A0
 Codice Documento: 21-0250 | TAVOLA 2.1.2B (Zona CENTRO) | A0 | R03
 Commessa: Tavola | Formato: Rev.

È vietata la riproduzione del presente documento, anche parziale, con qualsiasi mezzo, senza l'autorizzazione di dBAmbiente.



- Legenda**
- Confini amministrativi**
 - Confini comunali
 - Centro abitato**
 - Centro abitato
 - Viabilità comunale**
 - Autostrada
 - Strada Statale extraurbana - tipo "Cb"
 - Strada Statale locale - tipo "F"
 - Strada Statale di quartiere - tipo "E"
 - Strada Provinciale extraurbana - tipo "Cb"
 - Strada Provinciale extraurbana - tipo "C1"
 - Strada Provinciale extraurbana - tipo "C2"
 - Strada Provinciale locale - tipo "F"
 - Strada Provinciale di quartiere - tipo "E"
 - Strada Comunale locale - tipo "F"
 - Strada Comunale di quartiere - tipo "E"
 - Tratto stradale all'interno della galleria
 - Tratto autostradale all'interno della galleria
 - Tratto ferroviario all'interno della galleria
 - Fasce di pertinenza stradale (D.P.R. n.142/2004)**
 - Fascia dei 100 m dalla strada (fascia "A" - tipo "Cb")
 - Fascia dei 50 m a partire dalla fascia "A" - tipo "Cb" (fascia "B" - tipo "Cb")
 - Fascia dei 150 m dalla strada (tipo C2)
 - Fascia dei 250 m dalla strada (tipo C1)

Sistema di riferimento: Gauss-Boaga fuso est - Base cartografica: Carta Tecnica Regionale al 1:5.000



REGIONE VENETO
PROVINCIA DI TREVISO
COMUNE DI VITTORIO VENETO

Progetto: AGGIORNAMENTO DEL PIANO COMUNALE DI CLASSIFICAZIONE ACUSTICA

Tavola: TAVOLA 2.1.2C (Zona SUD)
FASCE DI VIABILITA' STRADALE (STRADA STATALE E PROVINCIALE)

ADOZIONE CON DELIBERA CONSIGLIO COMUNALE n. del.

APPROVAZIONE CON DELIBERA CONSIGLIO COMUNALE n. del.

Comune di Vittorio Veneto
Piazza del Popolo, 14
31029 Vittorio Veneto TV

dbAmbiente
Dott. Agr. Diego Carpanese
Via Salboro, 6/C
35124, Padova
Tel. 049 5663134

ASSOCIAZIONE CON SISTEMA DI CERTIFICAZIONE QUALITÀ INTERNAZIONALE ISO 9001

Rev.	Data	Oggetto della revisione	Elaborazione	Verifica	Approvazione
R03	Settembre 2023	QUARTA REVISIONE	A. Pirau	A. Lazzarin	D. Carpanese
R02	Maggio 2023	TERZA REVISIONE	A. Pirau	A. Lazzarin	D. Carpanese
R01	Aprile 2023	SECONDA REVISIONE	A. Pirau	A. Lazzarin	D. Carpanese

Scala: 1:10.000
Formato: UNI A0

Commissa: 21-0250 TAVOLA 2.1.2C (Zona SUD) Tavola

Formato: A0 Rev. R03

È vietata la riproduzione del presente documento, anche parziale, con qualsiasi mezzo, senza l'autorizzazione di dbAmbiente.

