

- Legenda**
- Confini amministrativi**
- Confini comunali
- Centro abitato**
- Centro abitato
- Viabilità comunale**
- Autostrada
  - Strada Statale extraurbana - tipo "Cb"
  - Strada Statale locale - tipo "F"
  - Strada Statale di quartiere - tipo "E"
  - Strada Provinciale extraurbana - tipo "Cb"
  - Strada Provinciale extraurbana - tipo "C1"
  - Strada Provinciale extraurbana - tipo "C2"
  - Strada Provinciale locale - tipo "F"
  - Strada Provinciale di quartiere - tipo "E"
  - Strada Comunale locale - tipo "F"
  - Strada Comunale di quartiere - tipo "E"
  - Tratto stradale all'interno della galleria
  - Tratto autostradale all'interno della galleria
  - Tratto ferroviario all'interno della galleria
- Fasce di pertinenza ferroviaria (D.P.R. n.459/1998)**
- Linea dei 100 metri dal binario (fascia 'A')
  - Linea dei 250 metri dal binario (fascia 'B')

Sistema di riferimento: Gauss-Boaga fuso est - Base cartografica: Carta Tecnica Regionale al 1:5.000

REGIONE VENETO  
 PROVINCIA DI TREVISO  
 COMUNE DI VITTORIO VENETO



Progetto: AGGIORNAMENTO DEL PIANO COMUNALE DI CLASSIFICAZIONE ACUSTICA

Tavola: TAVOLA 2.2A (Zona NORD)  
 FASCE DI VIABILITA' FERROVIARIA

ADOZIONE CON DELIBERA CONSIGLIO COMUNALE n. del.

APPROVAZIONE CON DELIBERA CONSIGLIO COMUNALE n. del.

Comittente: Comune di Vittorio Veneto  
 Piazza del Popolo, 14  
 31029 Vittorio Veneto TV

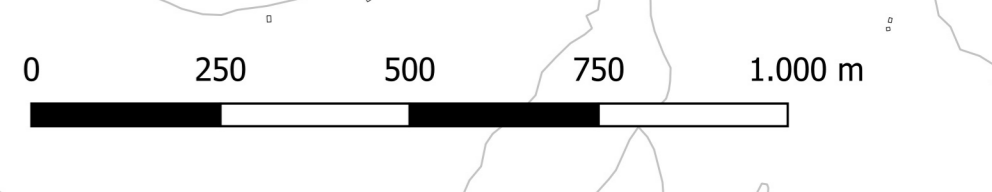
Redazione: **dBAmbiente**  
 Dott. Agr. Diego Carpanese  
 Via Salboro, 6/C  
 35124, Padova  
 Tel. 049 5663134

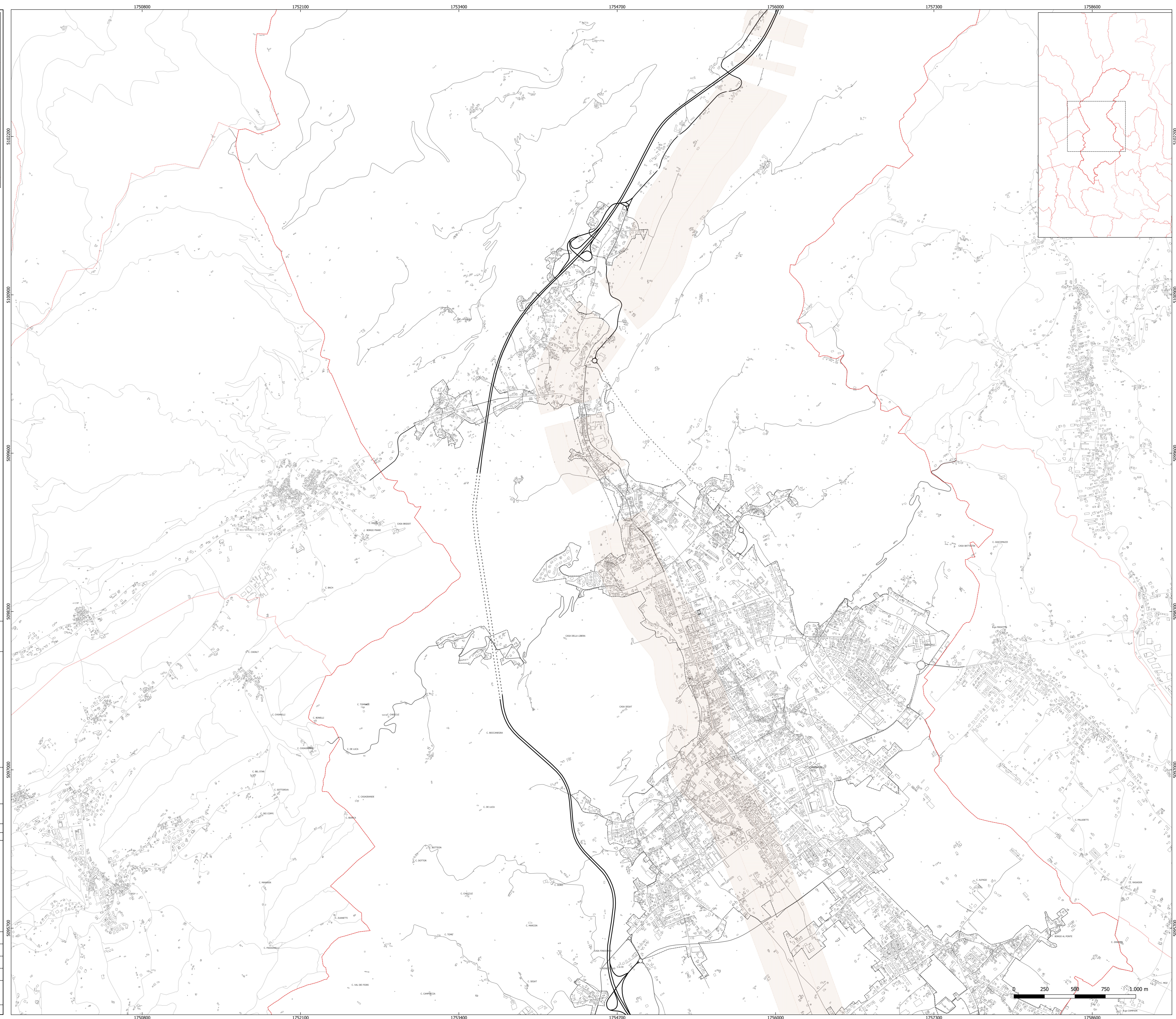
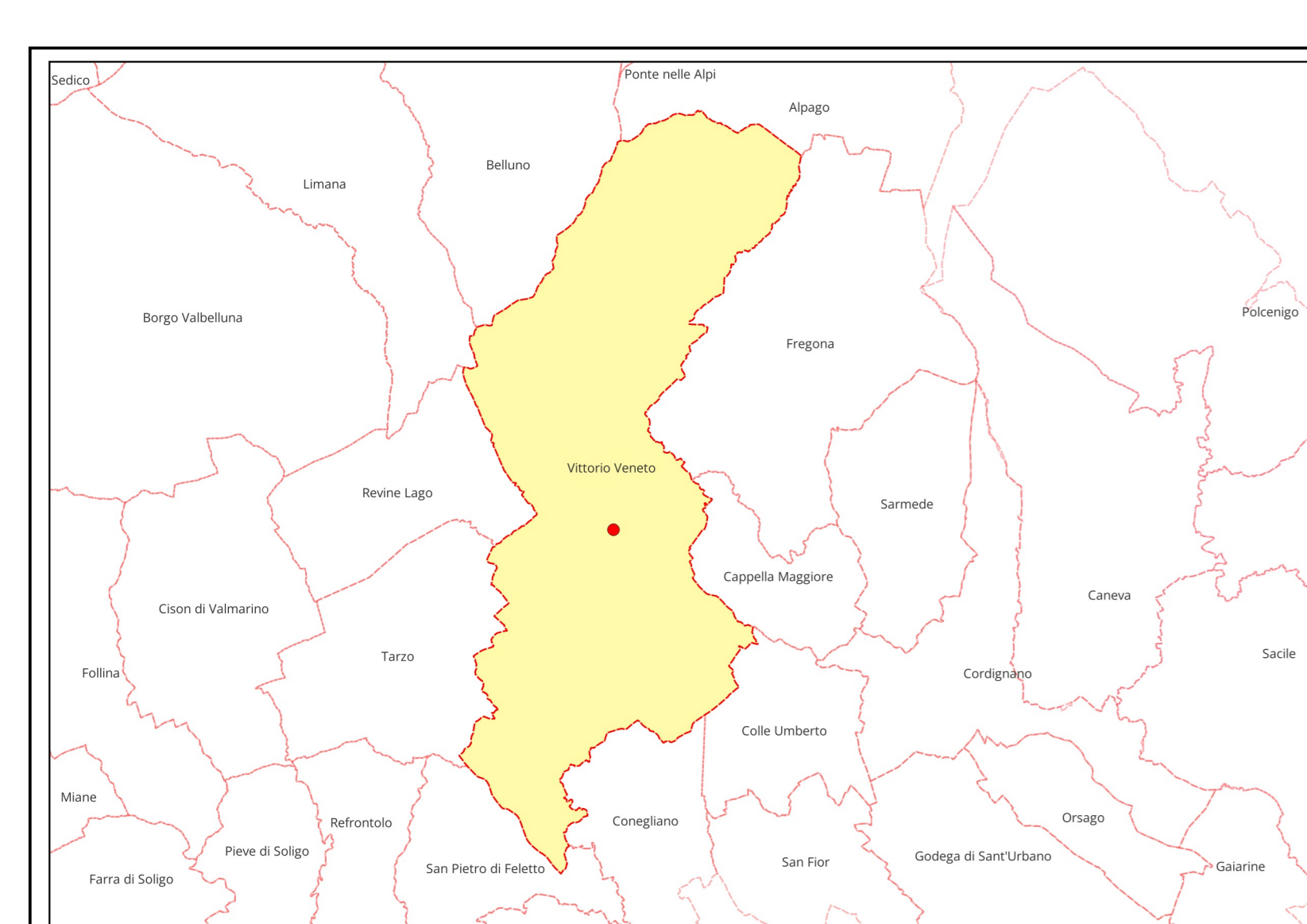
R03	Settembre 2023	QUARTA REVISIONE	A. Pirau	A. Lazzarin	D. Carpanese
R02	Maggio 2023	TERZA REVISIONE	A. Pirau	A. Lazzarin	D. Carpanese
R01	Aprile 2023	SECONDA REVISIONE	A. Pirau	A. Lazzarin	D. Carpanese
Rev.	Data	Oggetto della revisione	Elaborazione	Verifica	Approvazione

Scala: 1:10.000  
 Formato: UNI A0

Codice Documento: 21-0250 TAVOLA 2.2A (Zona NORD) A0 R03  
 Commessa Tavola Formato Rev.

È vietata la riproduzione del presente documento, anche parziale, con qualsiasi mezzo, senza l'autorizzazione di dBAmbiente.







- Legenda**
- Confini amministrativi**
  - Confini comunali
  - Centro abitato**
  - Centro abitato
  - Viabilità comunale**
  - Autostrada
  - Strada Statale extraurbana - tipo "Cb"
  - Strada Statale locale - tipo "F"
  - Strada Statale di quartiere - tipo "E"
  - Strada Provinciale extraurbana - tipo "Cb"
  - Strada Provinciale extraurbana - tipo "C1"
  - Strada Provinciale extraurbana - tipo "C2"
  - Strada Provinciale locale - tipo "F"
  - Strada Provinciale di quartiere - tipo "E"
  - Strada Comunale locale - tipo "F"
  - Strada Comunale di quartiere - tipo "E"
  - Tratto stradale all'interno della galleria
  - Tratto autostradale all'interno della galleria
  - Tratto ferroviario all'interno della galleria
  - Fasce di pertinenza ferroviaria (D.P.R. n.459/1998)**
  - Linea dei 100 metri dal binario (fascia 'A')
  - Linea dei 250 metri dal binario (fascia 'B')

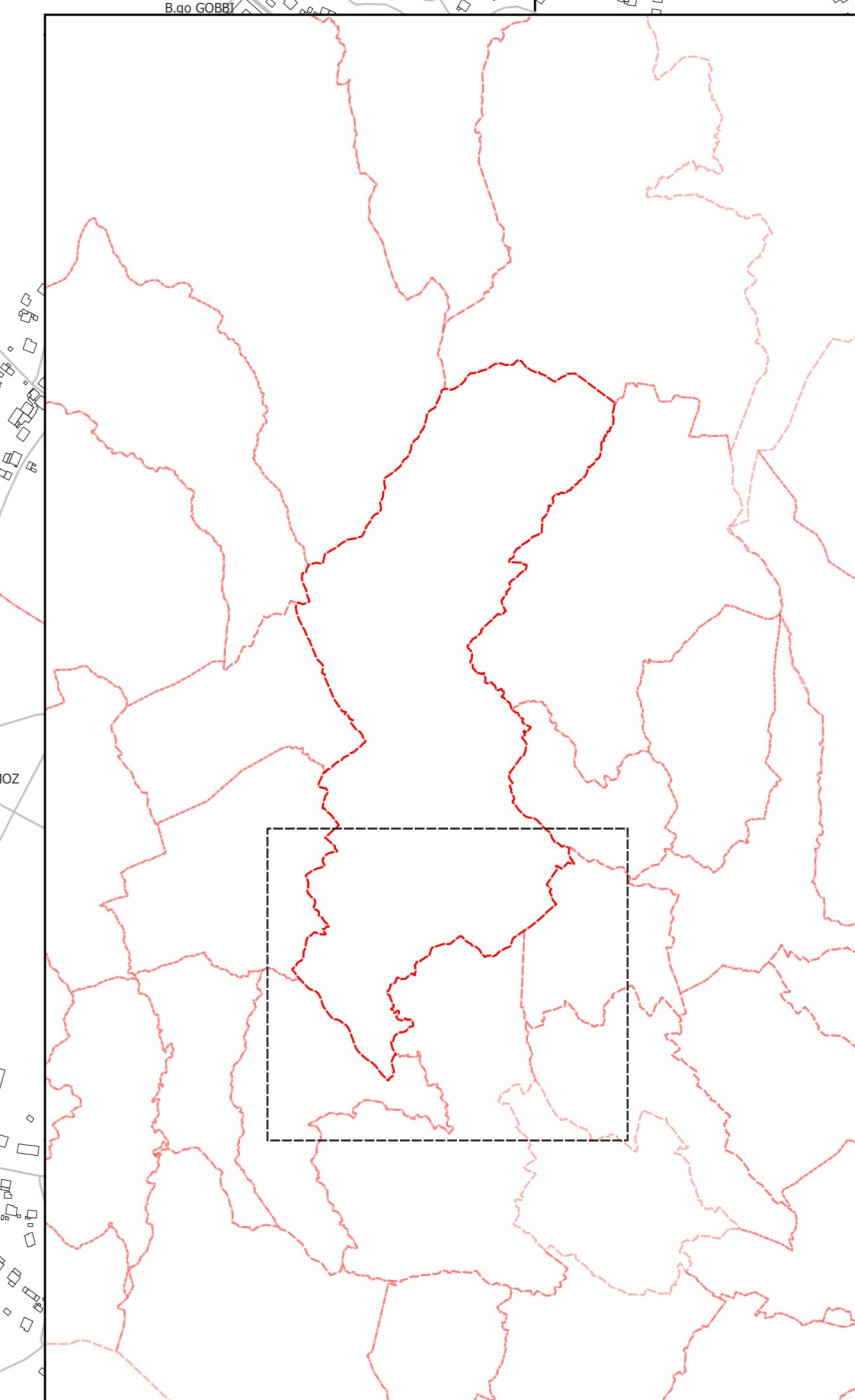
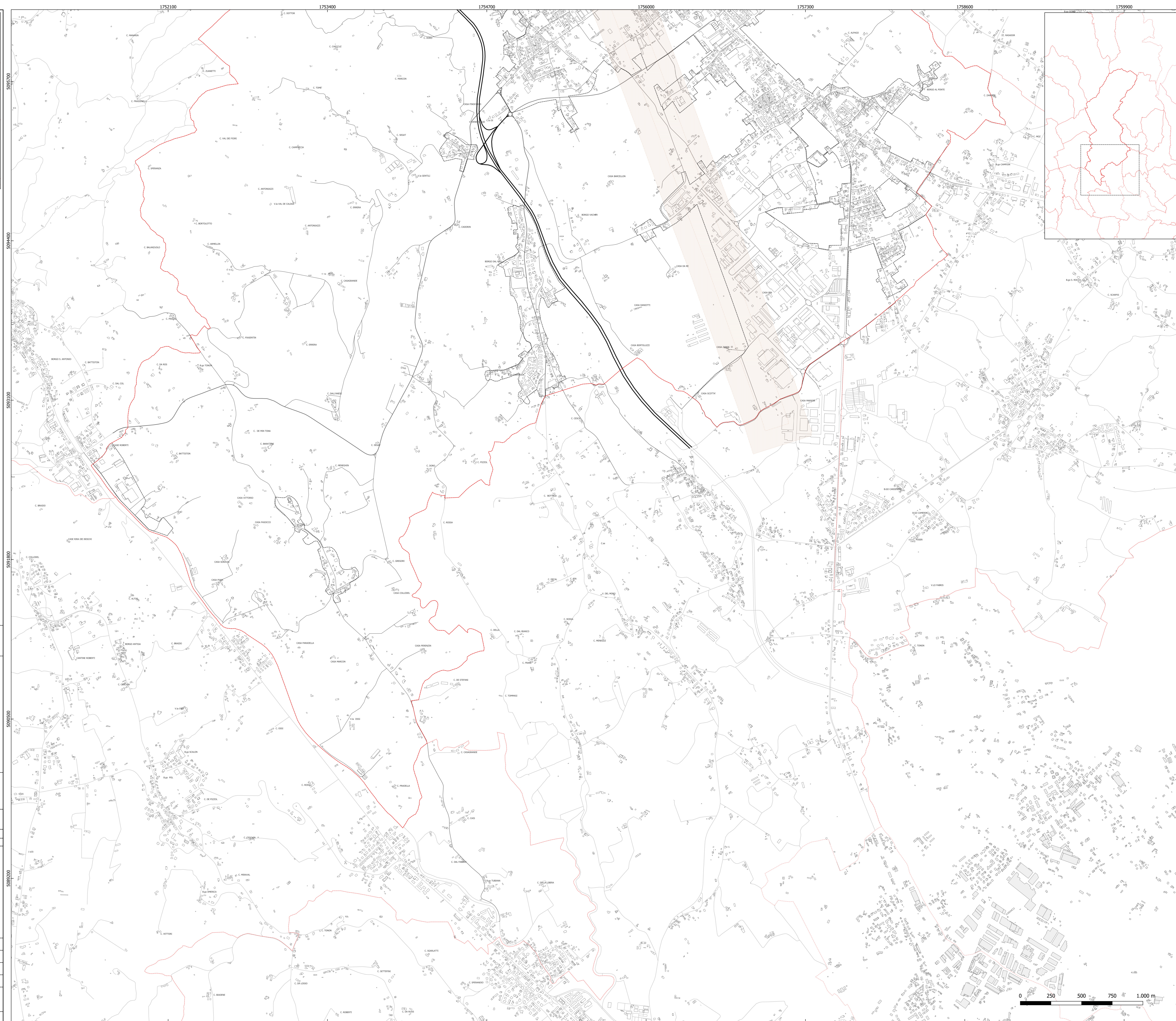
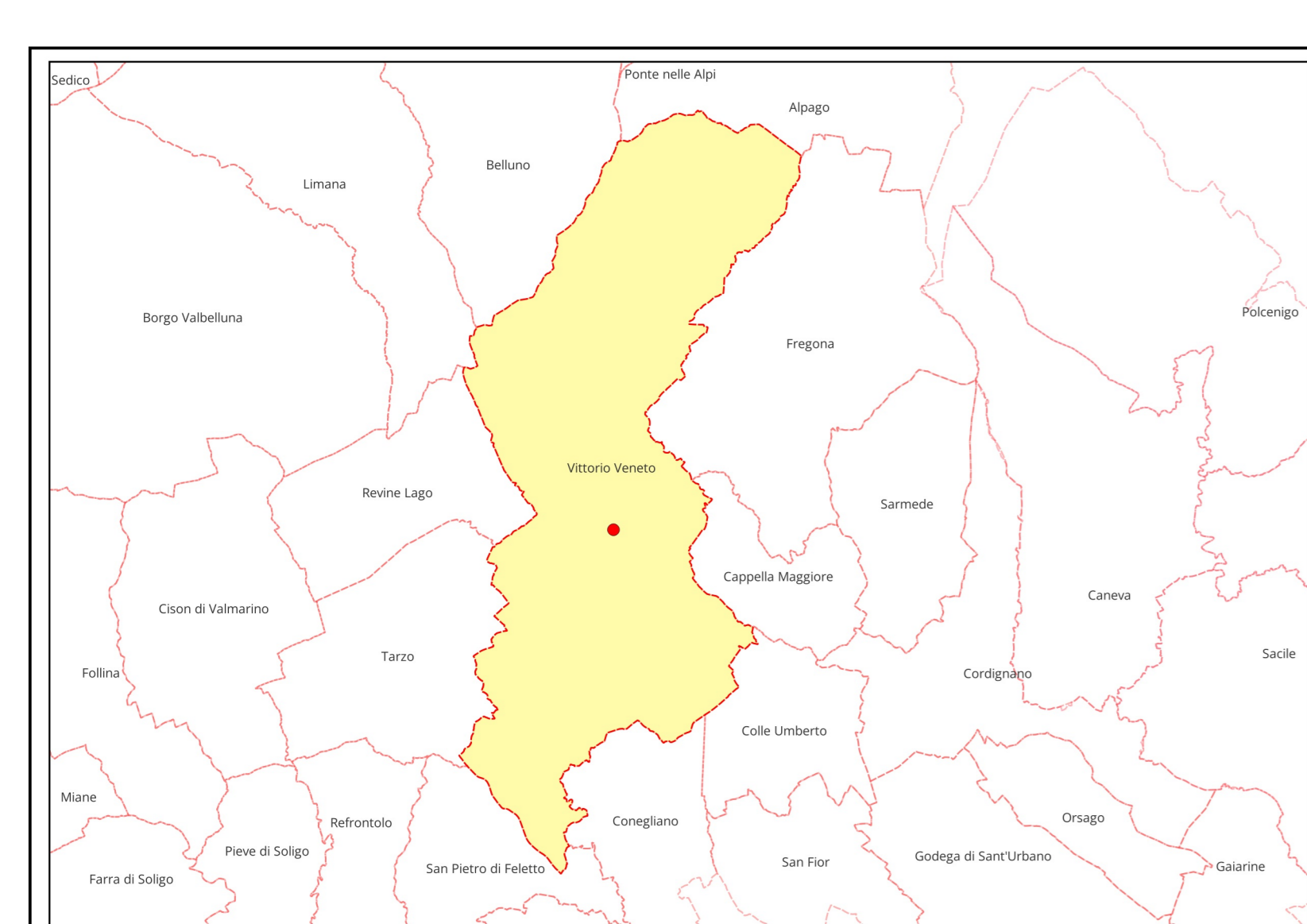
Sistema di riferimento: Gauss-Boaga fuso est - Base cartografica: Carta Tecnica Regionale al 1:5.000

REGIONE VENETO  
PROVINCIA DI TREVISO  
COMUNE DI VITTORIO VENETO



Progetto	AGGIORNAMENTO DEL PIANO COMUNALE DI CLASSIFICAZIONE ACUSTICA		
Tavola	TAVOLA 2.28 (Zona CENTRO) FASCE DI VIABILITA' FERROVIARIA		
Adozione	ADOZIONE CON DELIBERA CONSIGLIO COMUNALE	n. del.	
Approvazione	APPROVAZIONE CON DELIBERA CONSIGLIO COMUNALE	n. del.	
Comittente	 Comune di Vittorio Veneto Piazza del Popolo, 14 31029 Vittorio Veneto TV		
Redazione	 Dott. Agr. Diego Carpanese Via Salboro, 6/C 35124, Padova Tel. 049 5663134		
Rev.	R03	Settembre 2023	QUARTA REVISIONE
			A. Pirau   A. Lazzarin   D. Carpanese
	R02	Maggio 2023	TERZA REVISIONE
			A. Pirau   A. Lazzarin   D. Carpanese
	R01	Aprile 2023	SECONDA REVISIONE
			A. Pirau   A. Lazzarin   D. Carpanese
Rev.	Data	Oggetto della revisione	Elaborazione   Verifica   Approvazione
Scala:	1:10.000		
Formato:	UNI A0	Codice Documento	21-0250   TAVOLA 2.28 (Zona CENTRO)   A0   R03
		Commissa	Tavola   Formato   Rev.

È vietata la riproduzione del presente documento, anche parziale, con qualsiasi mezzo, senza l'autorizzazione di dBAmbiente.



- Legenda**
- Confini amministrativi**
    - Confini comunali
  - Centro abitato**
    - Centro abitato
  - Viabilità comunale**
    - Autostrada
    - Strada Statale extraurbana - tipo "Cb"
    - Strada Statale locale - tipo "F"
    - Strada Statale di quartiere - tipo "E"
    - Strada Provinciale extraurbana - tipo "Cb"
    - Strada Provinciale extraurbana - tipo "C1"
    - Strada Provinciale extraurbana - tipo "C2"
    - Strada Provinciale locale - tipo "F"
    - Strada Provinciale di quartiere - tipo "E"
    - Strada Comunale locale - tipo "F"
    - Strada Comunale di quartiere - tipo "E"
    - Tratto stradale all'interno della galleria
    - Tratto autostradale all'interno della galleria
    - Tratto ferroviario all'interno della galleria
  - Fasce di pertinenza ferroviaria (D.P.R. n.459/1998)**
    - Linea dei 100 metri dal binario (fascia 'A')
    - Linea dei 250 metri dal binario (fascia 'B')

Sistema di riferimento: Gauss-Boaga fuso est - Base cartografica: Carta Tecnica Regionale al 1:5.000

REGIONE VENETO  
PROVINCIA DI TREVISO  
COMUNE DI VITTORIO VENETO



Progetto: AGGIORNAMENTO DEL PIANO COMUNALE DI CLASSIFICAZIONE ACUSTICA

Tavola: TAVOLA 2.2C (Zona SUD)  
FASCE DI VIABILITA' FERROVIARIA

ADOZIONE CON DELIBERA CONSIGLIO COMUNALE n. del.

APPROVAZIONE CON DELIBERA CONSIGLIO COMUNALE n. del.

Comune di Vittorio Veneto  
Piazza del Popolo, 14  
31029 Vittorio Veneto TV

dbAmbiente  
Dott. Agr. Diego Carpanese  
Via Salboro, 6/C  
35124, Padova  
Tel. 049 5663134

AMBITO CON SISTEMA DI CERTIFICAZIONE QUALITÀ INTERNAZIONALE ISO 9001

R03	Settembre 2023	QUARTA REVISIONE	A. Pirau	A. Lazzarin	D. Carpanese
R02	Maggio 2023	TERZA REVISIONE	A. Pirau	A. Lazzarin	D. Carpanese
R01	Aprile 2023	SECONDA REVISIONE	A. Pirau	A. Lazzarin	D. Carpanese
Rev.	Data	Oggetto della revisione	Elaborazione	Verifica	Approvazione

Scala: 1:10.000  
Formato: UNI A0

Codice Documento: 21-0250  
Commissa: TAVOLA 2.2C (Zona SUD)  
Tavola

A0 R03  
Formato Rev.

È vietata la riproduzione del presente documento, anche parziale, con qualsiasi mezzo, senza l'autorizzazione di dbAmbiente.

