

- Legenda**
- Confini amministrativi**
- Confini comunali
- Centro abitato**
- Centro abitato
- Viabilità comunale**
- Autostrada
 - Strada Statale extraurbana - tipo "Cb"
 - Strada Statale locale - tipo "F"
 - Strada Statale di quartiere - tipo "E"
 - Strada Provinciale extraurbana - tipo "Cb"
 - Strada Provinciale extraurbana - tipo "C1"
 - Strada Provinciale extraurbana - tipo "C2"
 - Strada Provinciale locale - tipo "F"
 - Strada Provinciale di quartiere - tipo "E"
 - Strada Comunale locale - tipo "F"
 - Strada Comunale di quartiere - tipo "E"
 - Tratto stradale all'interno della galleria
 - Tratto autostradale all'interno della galleria
 - Tratto ferroviario all'interno della galleria
- Punti di monitoraggio**
- Misure di lungo periodo
 - Misure diurne di breve periodo
 - Misure diurne e notturne di breve periodo
 - Misure diurne di breve periodo interne
 - Misura notturna di breve periodo interna

Sistema di riferimento: Gauss-Boaga fuso est - Base cartografica: Carta Tecnica Regionale al 1:5.000

REGIONE VENETO
PROVINCIA DI TREVISO
COMUNE DI VITTORIO VENETO



Progetto: AGGIORNAMENTO DEL PIANO COMUNALE DI CLASSIFICAZIONE ACUSTICA

Tavola: TAVOLA 3A (Zona NORD) MONITORAGGIO ACUSTICO

ADOZIONE CON DELIBERA CONSIGLIO COMUNALE n. del.

APPROVAZIONE CON DELIBERA CONSIGLIO COMUNALE n. del.

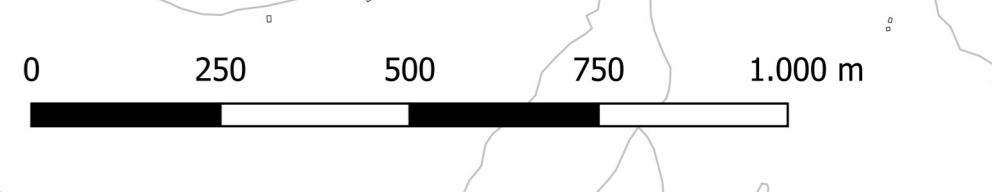
Comittente: Comune di Vittorio Veneto
Piazza del Popolo, 14
31029 Vittorio Veneto TV

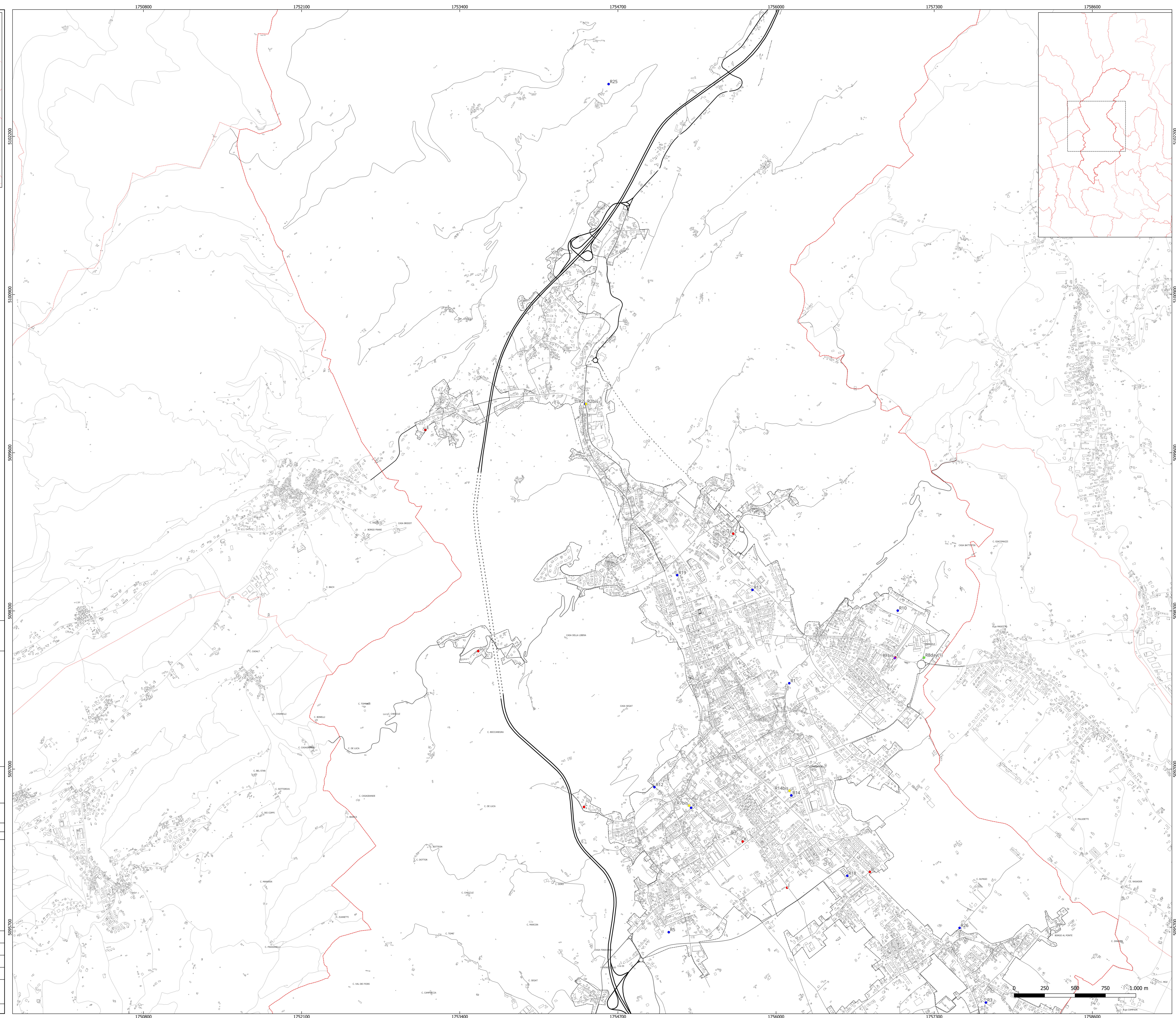
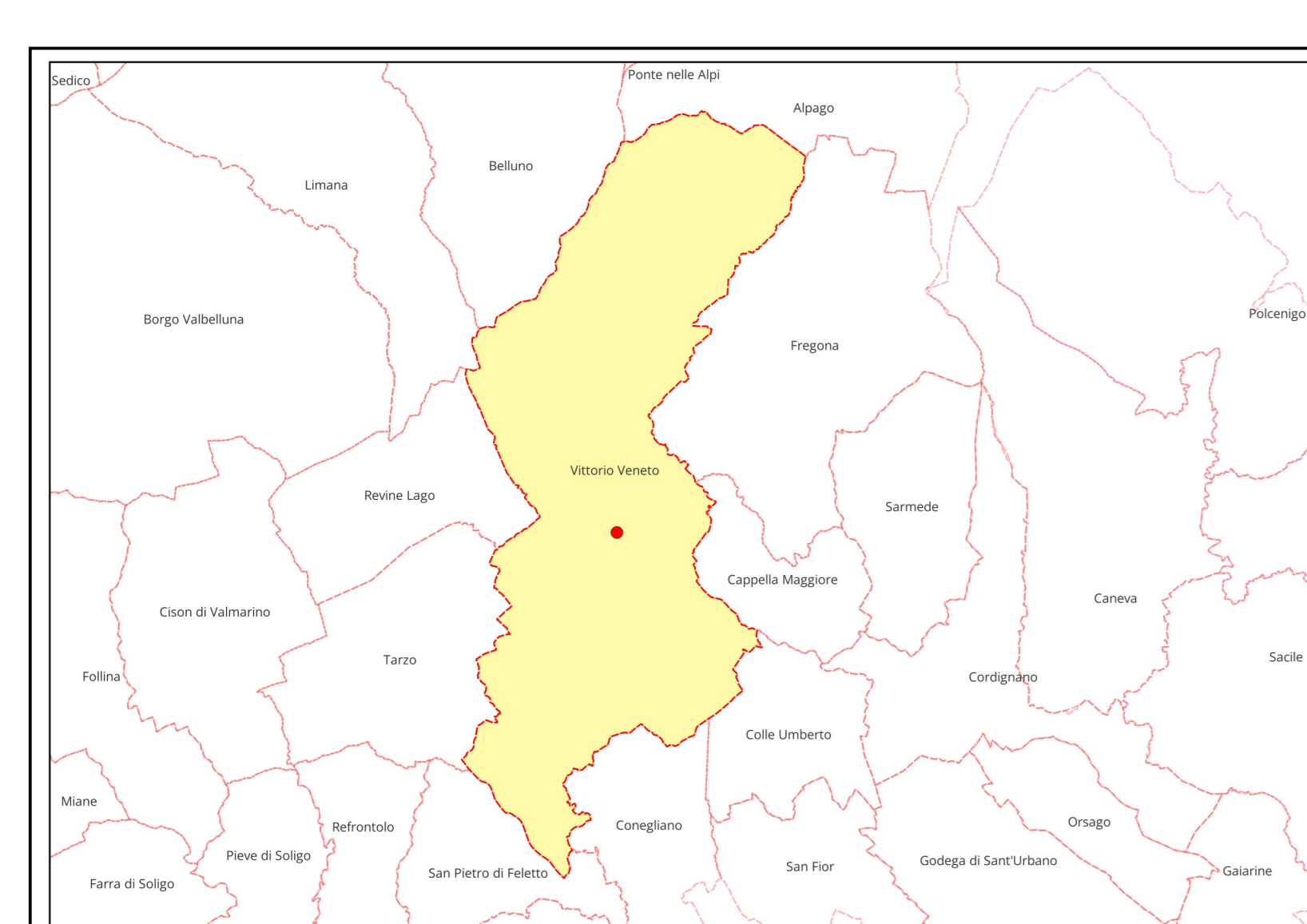
Redazione: dBAmbiente
Dott. Agr. Diego Carpanese
Via Salboro, 6/C
35124, Padova
Tel. 049 5663134

R03	Settembre 2023	QUARTA REVISIONE	A. Pirau	A. Lazzarin	D. Carpanese
R02	Maggio 2023	TERZA REVISIONE	A. Pirau	A. Lazzarin	D. Carpanese
R01	Aprile 2023	SECONDA REVISIONE	A. Pirau	A. Lazzarin	D. Carpanese
Rev.	Data	Oggetto della revisione	Elaborazione	Verifica	Approvazione

Scala: 1:10.000
Formato: UNI A0
Codice Documento: 21-0250 TAVOLA 3A (Zona NORD) A0 R03
Commissa: Tavola Formato Rev.

È vietata la riproduzione del presente documento, anche parziale, con qualsiasi mezzo, senza l'autorizzazione di dBAmbiente.





- Legenda**
- Confini amministrativi**
- Confini comunali
- Centro abitato**
- Centro abitato
- Viabilità comunale**
- Autostrada
 - Strada Statale extraurbana - tipo "Cb"
 - Strada Statale locale - tipo "F"
 - Strada Statale di quartiere - tipo "E"
 - Strada Provinciale extraurbana - tipo "Cb"
 - Strada Provinciale extraurbana - tipo "C1"
 - Strada Provinciale extraurbana - tipo "C2"
 - Strada Provinciale locale - tipo "F"
 - Strada Provinciale di quartiere - tipo "E"
 - Strada Comunale locale - tipo "F"
 - Strada Comunale di quartiere - tipo "E"
 - Tratto stradale all'interno della galleria
 - Tratto autostradale all'interno della galleria
 - Tratto ferroviario all'interno della galleria
- Punti di monitoraggio**
- Misure di lungo periodo
 - Misure diurne di breve periodo
 - Misure diurne e notturne di breve periodo
 - Misure diurne di breve periodo interna
 - Misura notturna di breve periodo interna

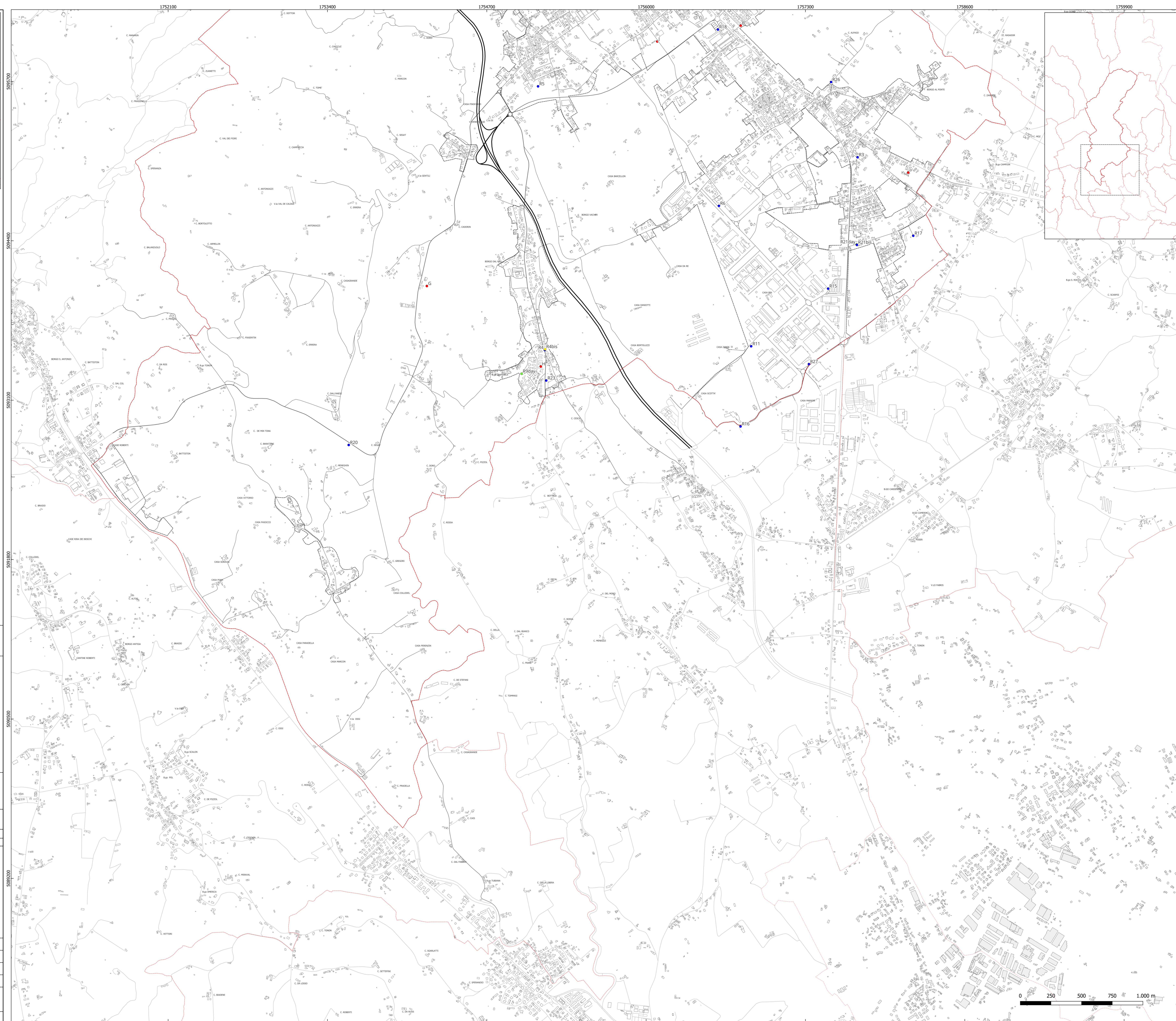
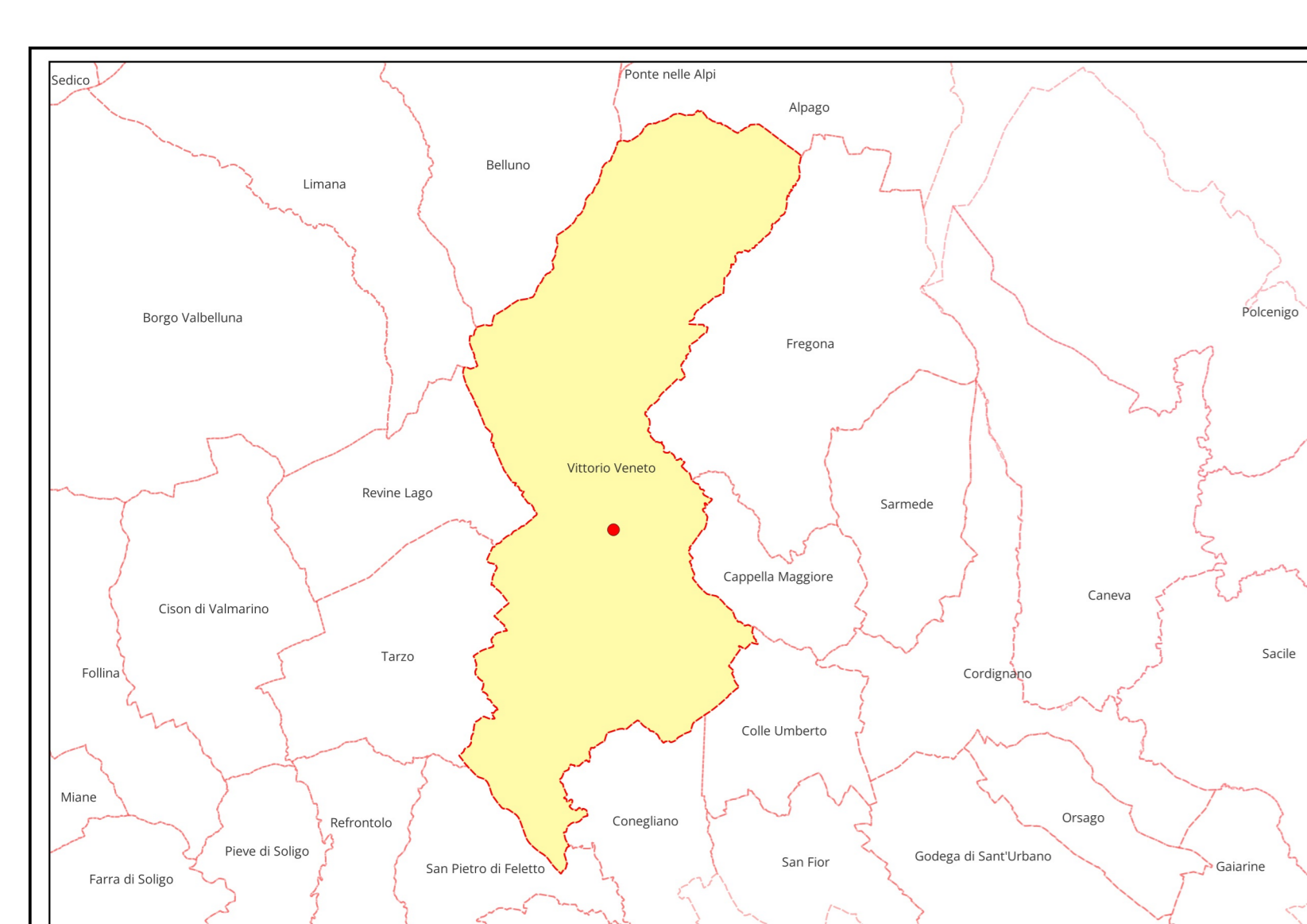
Sistema di riferimento: Gauss-Boaga fuso est - Base cartografica: Carta Tecnica Regionale al 1:5.000

REGIONE VENETO
PROVINCIA DI TREVISO
COMUNE DI VITTORIO VENETO



Progetto		AGGIORNAMENTO DEL PIANO COMUNALE DI CLASSIFICAZIONE ACUSTICA			
Tavola		TAVOLA 3B (Zona CENTRO) MONITORAGGIO ACUSTICO			
Adozione		ADOZIONE CON DELIBERA CONSIGLIO COMUNALE		n. del.	
Approvazione		APPROVAZIONE CON DELIBERA CONSIGLIO COMUNALE		n. del.	
Comittente		Redazione			
Comune di Vittorio Veneto Piazza del Popolo, 14 31029 Vittorio Veneto TV		Dott. Agr. Diego Carpanese Via Salboro, 6/C 35124, Padova Tel. 049 5663134			
Rev.	Data	Oggetto della revisione	Elaborazione	Verifica	Approvazione
R03	Settembre 2023	QUARTA REVISIONE	A. Pirau	A. Lazzarin	D. Carpanese
R02	Maggio 2023	TERZA REVISIONE	A. Pirau	A. Lazzarin	D. Carpanese
R01	Aprile 2023	SECONDA REVISIONE	A. Pirau	A. Lazzarin	D. Carpanese
Scala: 1:10.000					
Formato: UNI A0		Codice Documento	21-0250 TAVOLA 3B (Zona CENTRO)	A0	R03
		Commissa	Tavola	Formato	Rev.

È vietata la riproduzione del presente documento, anche parziale, con qualsiasi mezzo, senza l'autorizzazione di dBAmbiente.



- Legenda**
- Confini amministrativi**
 - Confini comunali
 - Centro abitato**
 - Centro abitato
 - Viabilità comunale**
 - Autostrada
 - Strada Statale extraurbana - tipo "Cb"
 - Strada Statale locale - tipo "F"
 - Strada Statale di quartiere - tipo "E"
 - Strada Provinciale extraurbana - tipo "Cb"
 - Strada Provinciale extraurbana - tipo "C1"
 - Strada Provinciale extraurbana - tipo "C2"
 - Strada Provinciale locale - tipo "F"
 - Strada Provinciale di quartiere - tipo "E"
 - Strada Comunale locale - tipo "F"
 - Strada Comunale di quartiere - tipo "E"
 - Tratto stradale all'interno della galleria
 - Tratto autostradale all'interno della galleria
 - Tratto ferroviario all'interno della galleria
 - Punti di monitoraggio**
 - Misure di lungo periodo
 - Misure diurne di breve periodo
 - Misure diurne e notturne di breve periodo
 - Misure diurne di breve periodo interne
 - Misura notturna di breve periodo interna

Sistema di riferimento: Gauss-Boaga fuso est - Base cartografica: Carta Tecnica Regionale al 1:5.000

REGIONE VENETO
PROVINCIA DI TREVISO
COMUNE DI VITTORIO VENETO



Progetto: AGGIORNAMENTO DEL PIANO COMUNALE DI CLASSIFICAZIONE ACUSTICA

Tavola: TAVOLA 3C (Zona SUD)
MONITORAGGIO ACUSTICO

ADOZIONE CON DELIBERA CONSIGLIO COMUNALE n. del.

APPROVAZIONE CON DELIBERA CONSIGLIO COMUNALE n. del.

Comune di Vittorio Veneto
Piazza del Popolo, 14
31029 Vittorio Veneto TV

dbAmbiente
Dott. Agr. Diego Carpanese
Via Salboro, 6/C
35124, Padova
Tel. 049 5663134

ASSOCIAZIONE CON SISTEMA DI CERTIFICAZIONE QUALITÀ INTERNAZIONALE ISO 9001

Rev.	Data	Oggetto della revisione	Elaborazione	Verifica	Approvazione
R03	Settembre 2023	QUARTA REVISIONE	A. Pirau	A. Lazzarin	D. Carpanese
R02	Maggio 2023	TERZA REVISIONE	A. Pirau	A. Lazzarin	D. Carpanese
R01	Aprile 2023	SECONDA REVISIONE	A. Pirau	A. Lazzarin	D. Carpanese

Scala: 1:10.000
Formato: UNI A0

Codice Documento: 21-0250
Commissa: TAVOLA 3C (Zona SUD)
Tavola

A0 R03
Formato Rev.

È vietata la riproduzione del presente documento, anche parziale, con qualsiasi mezzo, senza l'autorizzazione di dbAmbiente.

