

- Legenda**
- Confini amministrativi**
- Confini comunali
- Centro abitato**
- Centro abitato
- Viabilità comunale**
- Autostrada
 - Strada Statale extraurbana - tipo "Cb"
 - Strada Statale locale - tipo "F"
 - Strada Statale di quartiere - tipo "E"
 - Strada Provinciale extraurbana - tipo "Cb"
 - Strada Provinciale extraurbana - tipo "C1"
 - Strada Provinciale extraurbana - tipo "C2"
 - Strada Provinciale locale - tipo "F"
 - Strada Provinciale di quartiere - tipo "E"
 - Strada Comunale locale - tipo "F"
 - Strada Comunale di quartiere - tipo "E"
 - Tratto stradale all'interno della galleria
 - Tratto autostradale all'interno della galleria
 - Tratto ferroviario
- Unità Territoriali**
- Ambiti territoriali suddivisi per codice numerico

Sistema di riferimento: Gauss-Boaga fuso est - Base cartografica: Carta Tecnica Regionale al 1:5.000

REGIONE VENETO
PROVINCIA DI TREVISO
COMUNE DI VITTORIO VENETO



Progetto: AGGIORNAMENTO DEL PIANO COMUNALE DI CLASSIFICAZIONE ACUSTICA

Tavola: TAVOLA SA (Zona NORD)
SUDDIVISIONE TERRITORIO AMBITI OMOGENEI

ADOZIONE CON DELIBERA CONSIGLIO COMUNALE n. del.

APPROVAZIONE CON DELIBERA CONSIGLIO COMUNALE n. del.

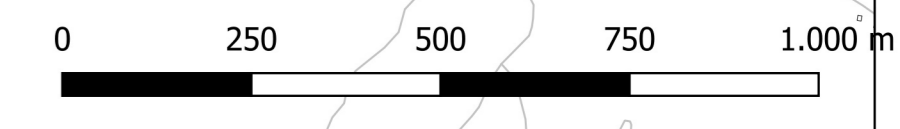
Comune di Vittorio Veneto
Piazza del Popolo, 14
31029 Vittorio Veneto TV

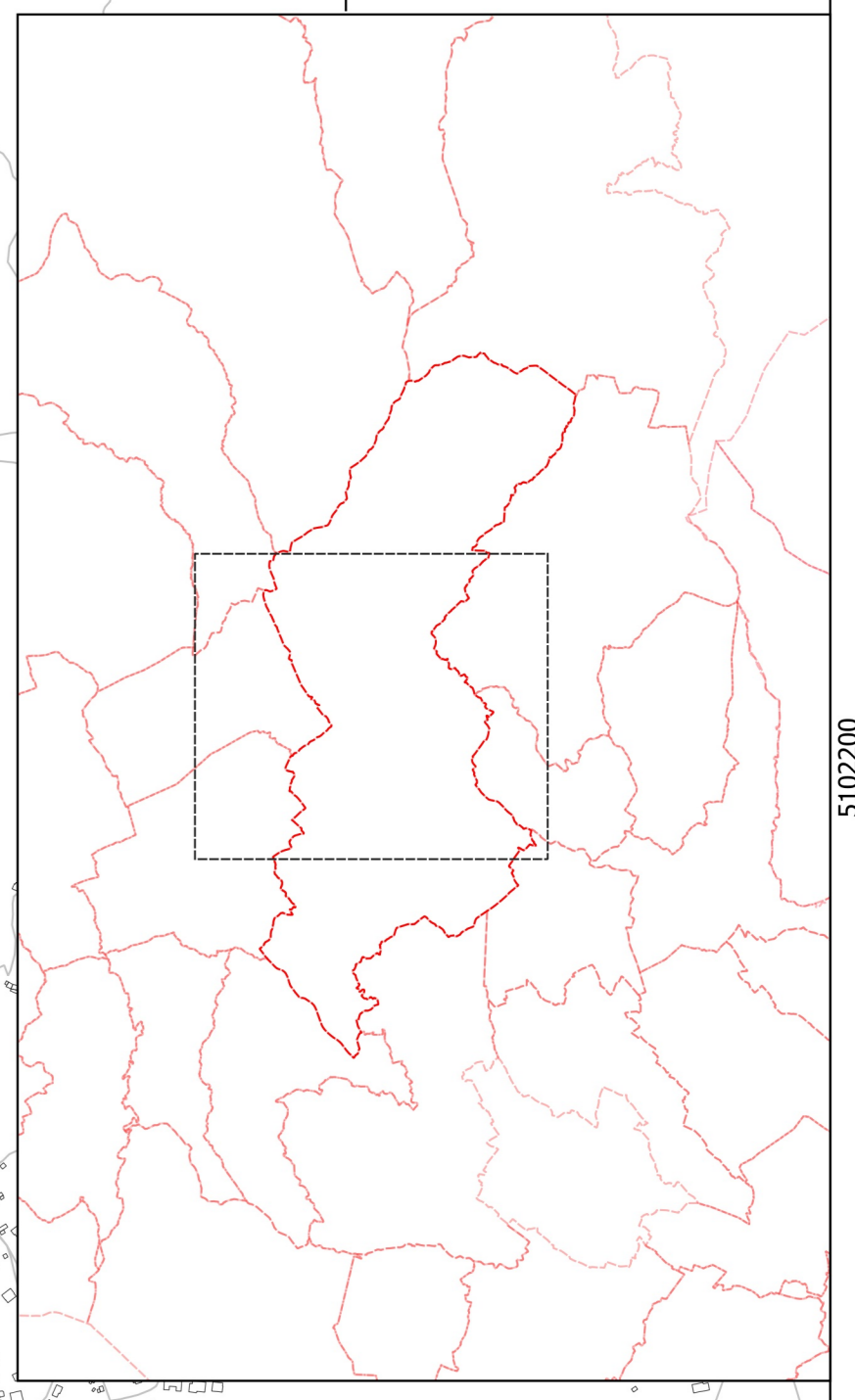
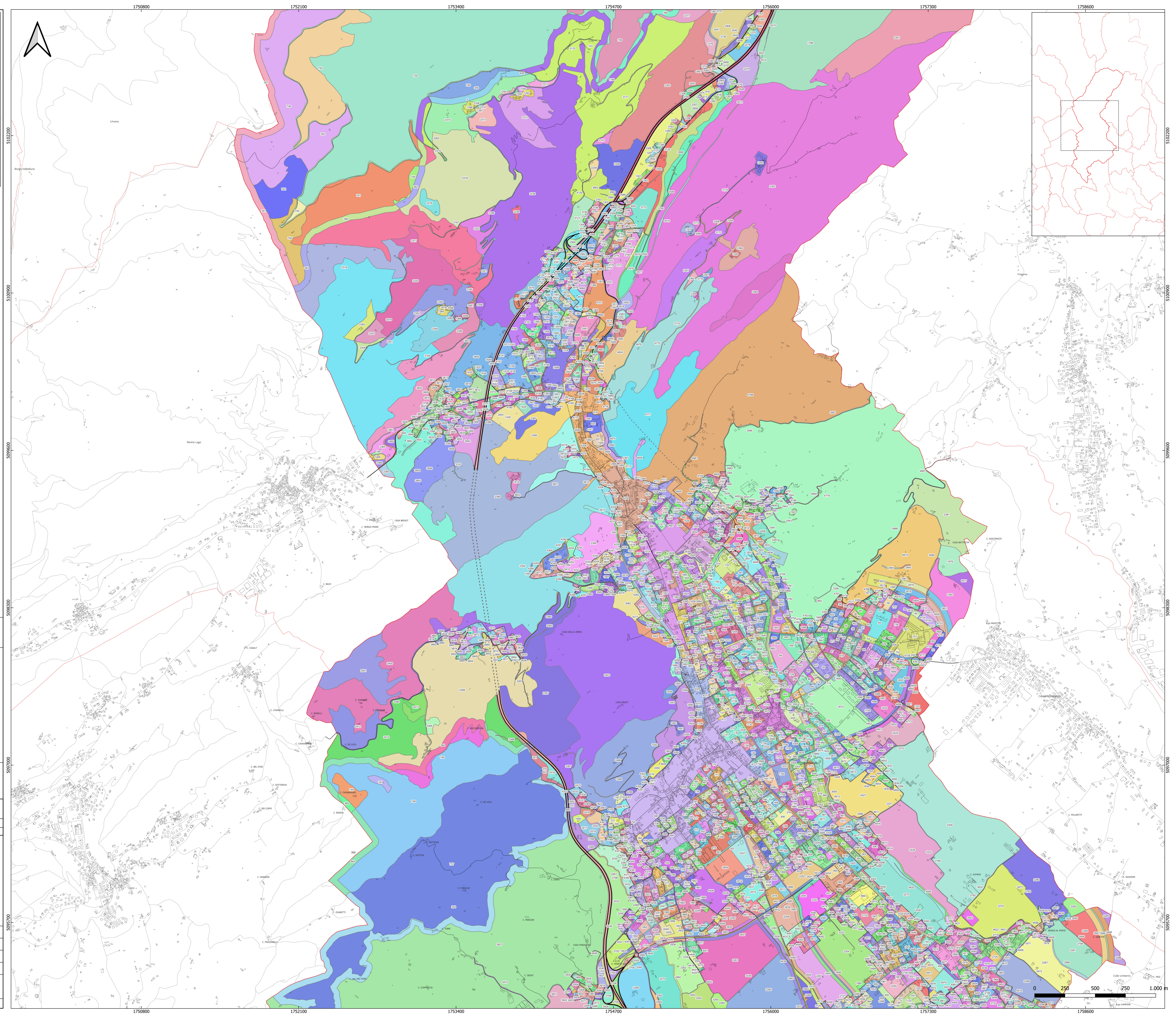
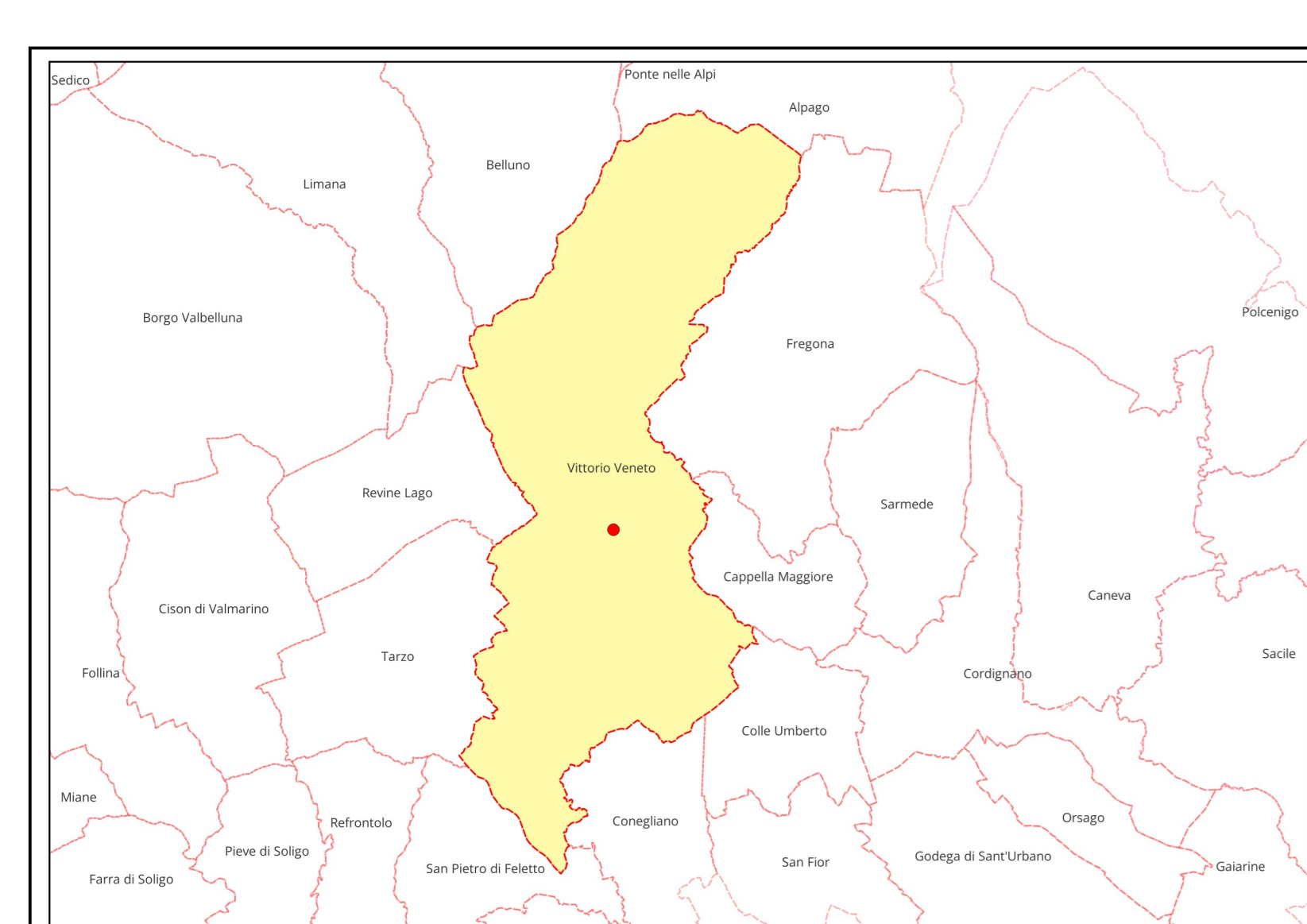
dBAmbiente
Dott. Agr. Diego Carpanese
Via Salboro, 6/C
35124, Padova
Tel. 049 5663134

R03	Settembre 2023	QUARTA REVISIONE	A. Pirau	A. Lazzarin	D. Carpanese
R02	Maggio 2023	TERZA REVISIONE	A. Pirau	A. Lazzarin	D. Carpanese
R01	Aprile 2023	SECONDA REVISIONE	A. Pirau	A. Lazzarin	D. Carpanese
Rev.	Data	Oggetto della revisione	Elaborazione	Verifica	Approvazione

Scala: 1:10.000
Formato: UNI A0
Codice Documento: 21-0250 TAVOLA SA (Zona NORD) A0 R03
Commissa: Tavola Formato Rev.

È vietata la riproduzione del presente documento, anche parziale, con qualsiasi mezzo, senza l'autorizzazione di dBAmbiente.





- Legenda**
- Confini amministrativi**
- Confini comunali
- Centro abitato**
- Centro abitato
- Viabilità comunale**
- Autostrada
 - Strada Statale extraurbana - tipo "Cb"
 - Strada Statale locale - tipo "F"
 - Strada Statale di quartiere - tipo "E"
 - Strada Provinciale extraurbana - tipo "Cb"
 - Strada Provinciale extraurbana - tipo "C1"
 - Strada Provinciale extraurbana - tipo "C2"
 - Strada Provinciale locale - tipo "F"
 - Strada Provinciale di quartiere - tipo "E"
 - Strada Comunale locale - tipo "F"
 - Strada Comunale di quartiere - tipo "E"
 - Tratto stradale all'interno della galleria
 - Tratto autostradale all'interno della galleria
 - Tratto ferroviario
- Unità Territoriali**
- Ambiti territoriali suddivisi per codice numerico

Sistema di riferimento: Gauss-Boaga fuso est - Base cartografica: Carta Tecnica Regionale al 1:5.000

REGIONE VENETO
PROVINCIA DI TREVISO
COMUNE DI VITTORIO VENETO



Progetto	AGGIORNAMENTO DEL PIANO COMUNALE DI CLASSIFICAZIONE ACUSTICA		
Tavola	TAVOLA 5B (Zona CENTRO) SUDDIVISIONE TERRITORIO AMBITI OMOGENEI		
Commissa	ADOZIONE CON DELIBERA CONSIGLIO COMUNALE	n.	del.
Commissa	APPROVAZIONE CON DELIBERA CONSIGLIO COMUNALE	n.	del.

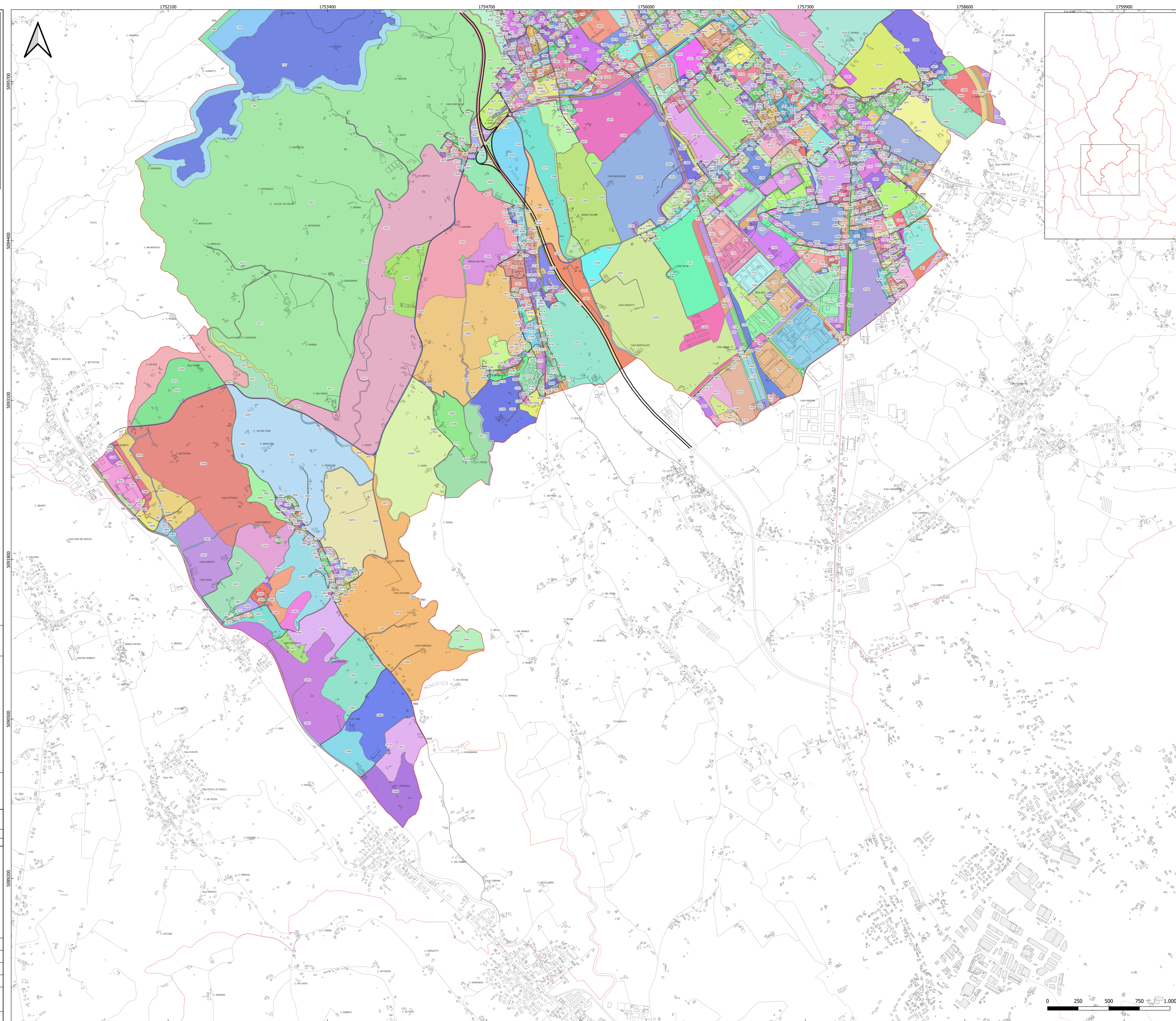
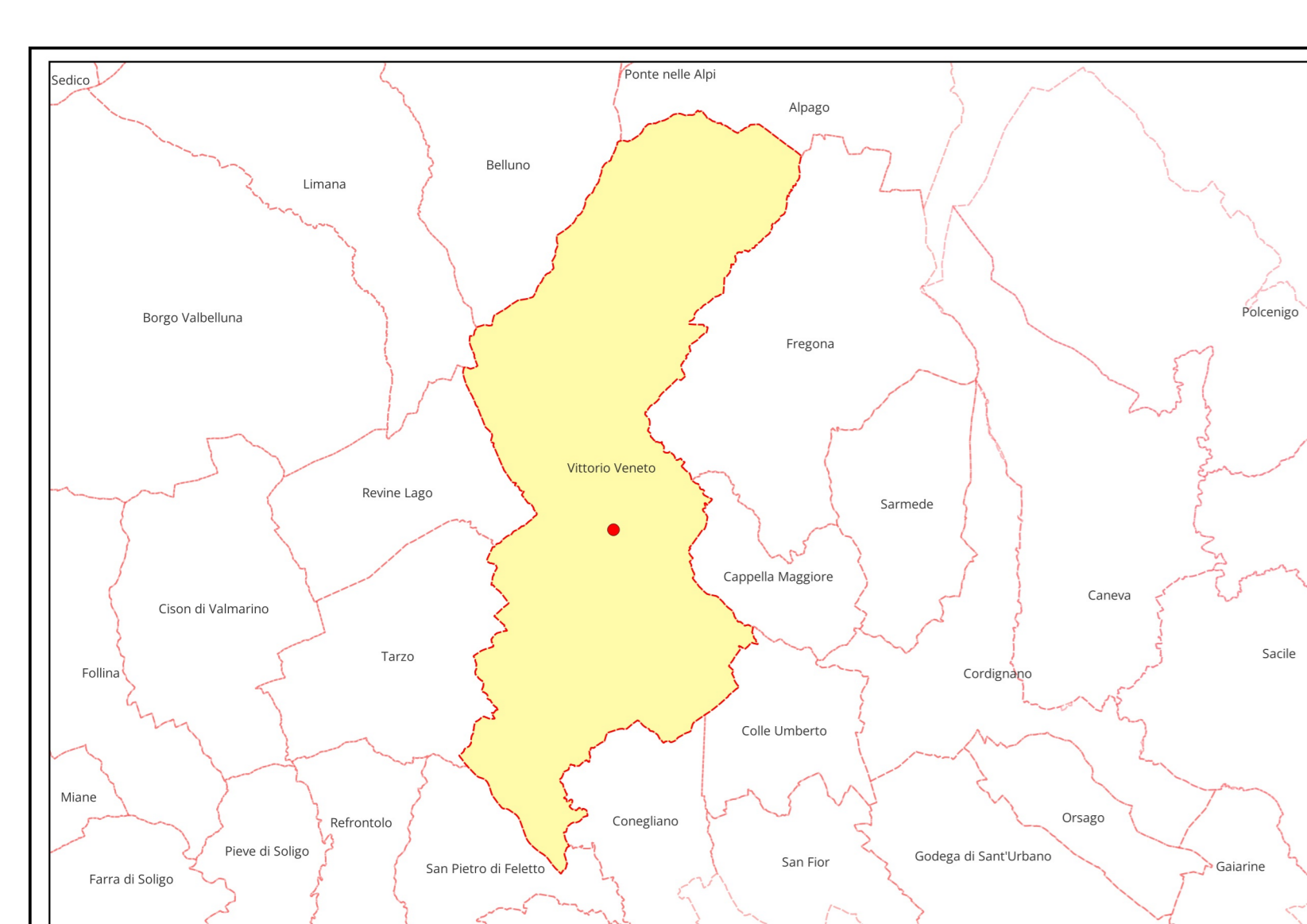
Comune di Vittorio Veneto
Piazza del Popolo, 14
31029 Vittorio Veneto TV

dBAmbiente
Dott. Agr. Diego Carpanese
Via Salboro, 6/C
35124, Padova
Tel. 049 5663134

Rev.	Data	Oggetto della revisione	Elaborazione	Verifica	Approvazione
R03	Settembre 2023	QUARTA REVISIONE	A. Pirau	A. Lazzarin	D. Carpanese
R02	Maggio 2023	TERZA REVISIONE	A. Pirau	A. Lazzarin	D. Carpanese
R01	Aprile 2023	SECONDA REVISIONE	A. Pirau	A. Lazzarin	D. Carpanese

Scala: 1:10.000
Formato: UNI A0
Codice Documento: 21-0250
Commissa: TAVOLA 5B (Zona CENTRO)
Tavola: A0
Formato: R03
Rev.

È vietata la riproduzione del presente documento, anche parziale, con qualsiasi mezzo, senza l'autorizzazione di dBAmbiente.



- Legenda**
- Confini amministrativi**
 - Confini comunali
 - Centro abitato**
 - Centro abitato
 - Viabilità comunale**
 - Autostrada
 - Strada Statale extraurbana - tipo "Cb"
 - Strada Statale locale - tipo "F"
 - Strada Statale di quartiere - tipo "E"
 - Strada Provinciale extraurbana - tipo "Cb"
 - Strada Provinciale extraurbana - tipo "C1"
 - Strada Provinciale extraurbana - tipo "C2"
 - Strada Provinciale locale - tipo "F"
 - Strada Provinciale di quartiere - tipo "E"
 - Strada Comunale locale - tipo "F"
 - Strada Comunale di quartiere - tipo "E"
 - Tratto stradale all'interno della galleria
 - Tratto autostradale all'interno della galleria
 - Tratto ferroviario
 - Unità Territoriali**
 - Ambiti territoriali suddivisi per codice numerico

Sistema di riferimento: Gauss-Boaga fuso est - Base cartografica: Carta Tecnica Regionale al 1:5.000

REGIONE VENETO
 PROVINCIA DI TREVISO
 COMUNE DI VITTORIO VENETO



Progetto: AGGIORNAMENTO DEL PIANO COMUNALE DI CLASSIFICAZIONE ACUSTICA

Tavola: TAVOLA SC (Zona SUD)
 SUDDIVISIONE TERRITORIO AMBITI OMOGENEI

ADOZIONE CON DELIBERA CONSIGLIO COMUNALE n. del.

APPROVAZIONE CON DELIBERA CONSIGLIO COMUNALE n. del.

Comune di Vittorio Veneto
 Piazza del Popolo, 14
 31029 Vittorio Veneto TV

dbAmbiente
 Dott. Agr. Diego Carpanese
 Via Salboro, 6/C
 35124, Padova
 Tel. 049 5663134

R03	Settembre 2023	QUARTA REVISIONE	A. Pirau	A. Lazzarin	D. Carpanese
R02	Maggio 2023	TERZA REVISIONE	A. Pirau	A. Lazzarin	D. Carpanese
R01	Aprile 2023	SECONDA REVISIONE	A. Pirau	A. Lazzarin	D. Carpanese
Rev.	Data	Oggetto della revisione	Elaborazione	Verifica	Approvazione

Scala: 1:10.000
 Formato: UNI A0
 Codice Documento: 21-0250
 Tavola: TAVOLA SC (Zona SUD)
 Commessa: A0 R03
 Formato Rev.

È vietata la riproduzione del presente documento, anche parziale, con qualsiasi mezzo, senza l'autorizzazione di dbAmbiente.

