

Legenda

Confini amministrativi
 Confini comunali

Centro abitato
 Centro abitato

Aree per manifestazioni
 Aree per manifestazioni a carattere temporaneo o all'aperto

Ricettori sensibili
 Complessi scolastici o scuole
 Ospedale
 Case di cura

Viabilità comunale
 Autostrada
 Strada Statale extraurbana - tipo "Cb"
 Strada Statale locale - tipo "F"
 Strada Statale di quartiere - tipo "E"
 Strada Provinciale extraurbana - tipo "Cb"
 Strada Provinciale extraurbana - tipo "C1"
 Strada Provinciale extraurbana - tipo "C2"
 Strada Provinciale locale - tipo "F"
 Strada Provinciale di quartiere - tipo "E"
 Strada Comunale locale - tipo "F"
 Strada Comunale di quartiere - tipo "E"
 Tratto stradale all'interno della galleria
 Tratto autostradale all'interno della galleria
 Tratto ferroviario all'interno della galleria

Fasce di pertinenza stradale (D.P.R. n.142/2004)
 Fascia dei 100 m dalla strada (fascia 'A' - tipo 'A')
 Fascia dei 150 m dalla fascia 'A' - tipo 'A' (fascia 'B' - tipo 'A')
 Fascia dei 100 m dalla strada (fascia 'A' - tipo 'Cb')
 Fascia dei 50 m dalla fascia 'A' - tipo 'Cb' (fascia 'B' - tipo 'Cb')
 Fascia dei 250 m dalla strada (tipo C1)
 Fascia dei 150 m dalla strada (tipo C2)

Fasce di pertinenza ferroviaria (D.P.R. n.459/1998)
 Linea dei 100 m dal binario (fascia 'A')
 Linea dei 250 m dal binario (fascia 'B')

Classificazione acustica (D.G.R.V. n.4313/1993)
 Classe I
 Classe II
 Classe III
 Classe IV
 Classe V
 Classe VI

Classificazione acustica comuni confinanti - primi 200 metri
 Classe I
 Classe II
 Classe III
 Classe IV
 Classe V
 Classe VI

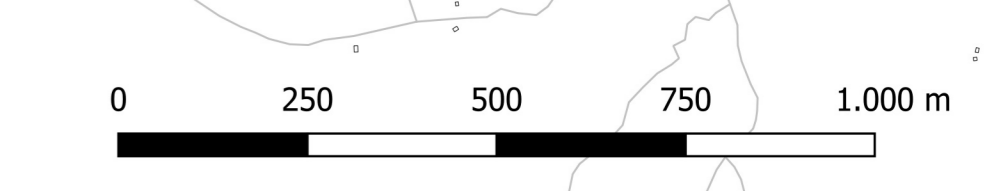
Sistema di riferimento: Gauss-Boaga fuso est - Base cartografica: Carta Tecnica Regionale al 1:5.000

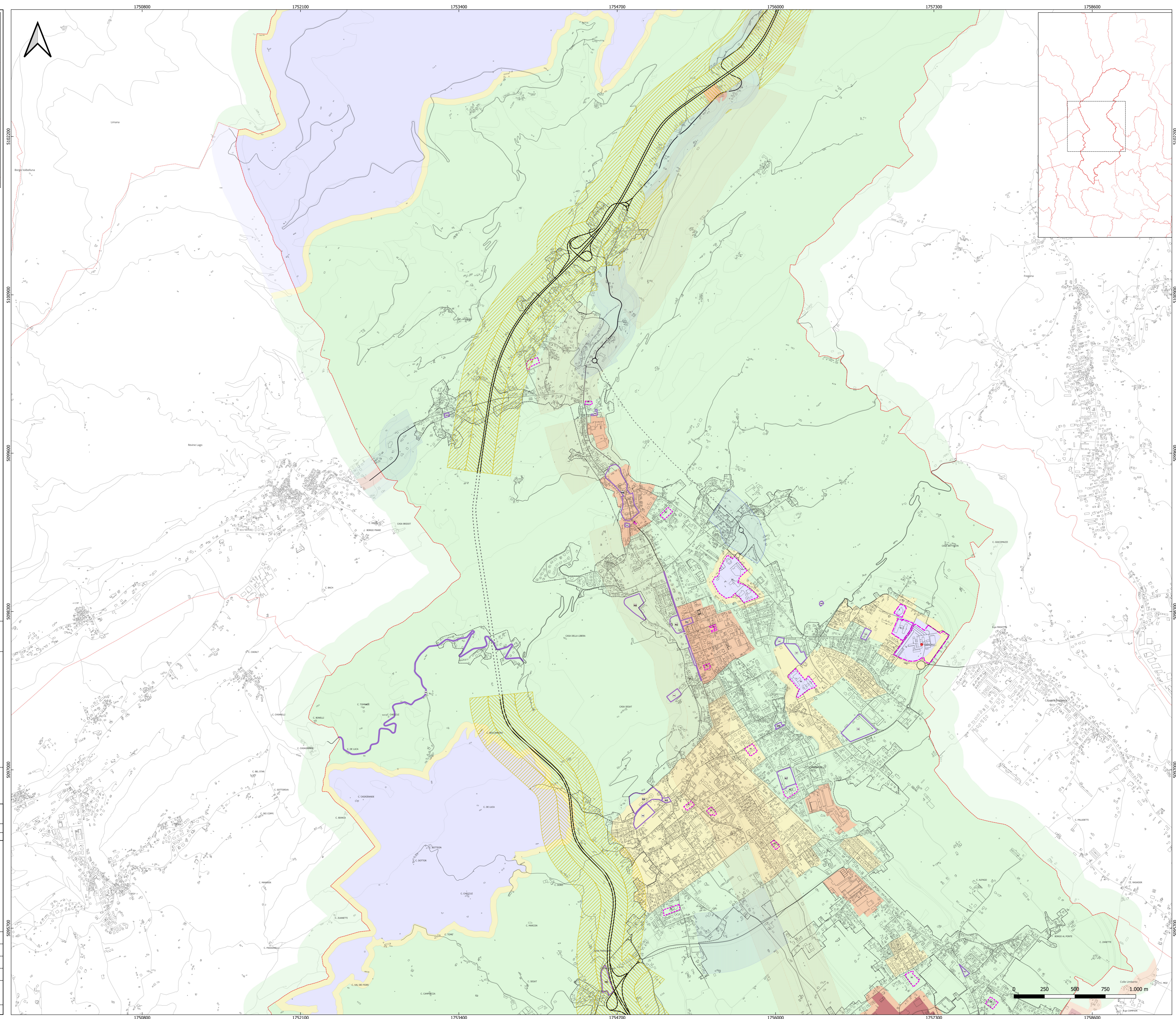
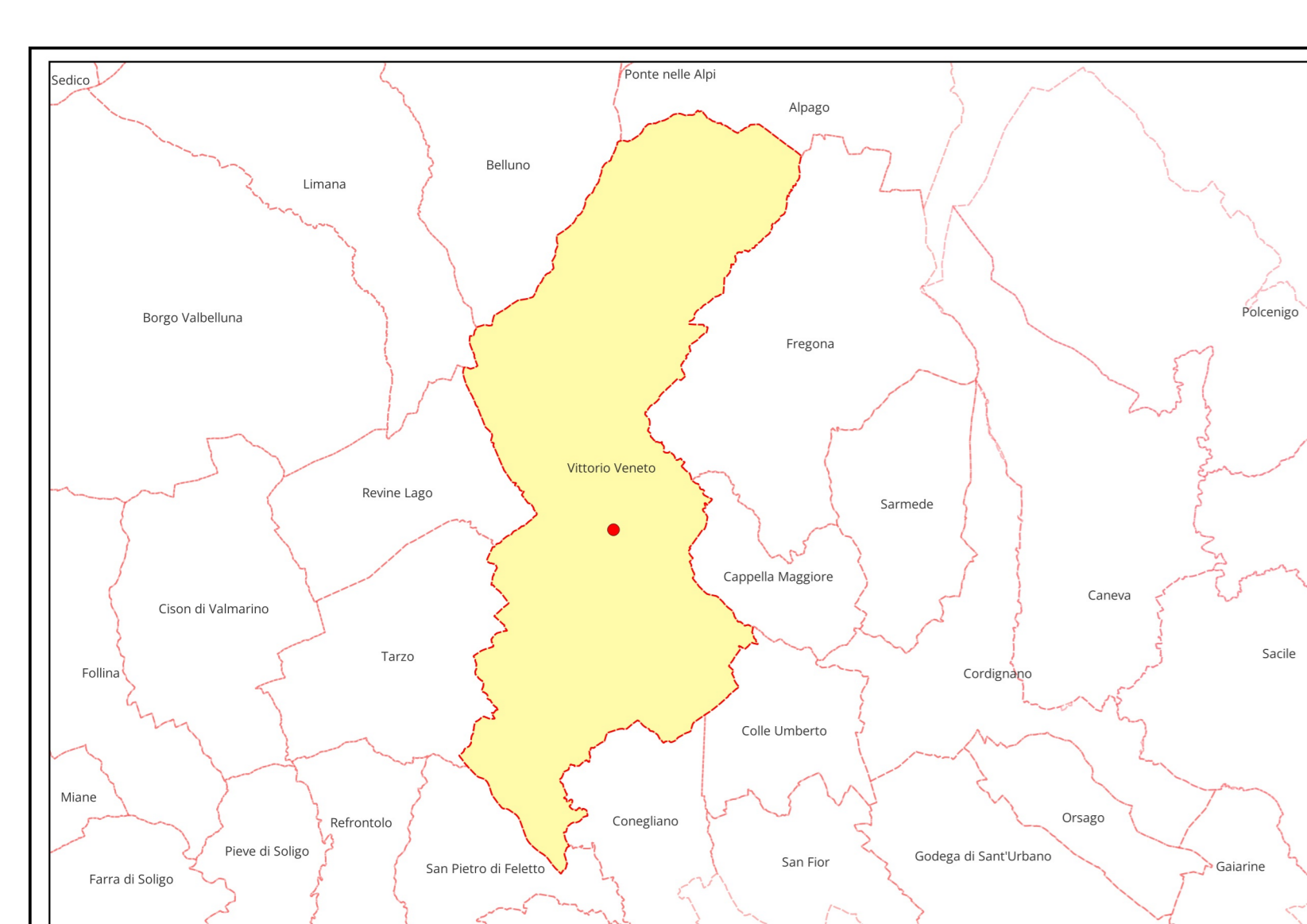
REGIONE VENETO
 PROVINCIA DI TREVISO
 COMUNE DI VITTORIO VENETO



Progetto		AGGIORNAMENTO DEL PIANO COMUNALE DI CLASSIFICAZIONE ACUSTICA			
Tavola		TAVOLA 4A (Zona NORD) SINTESI			
		ADOZIONE CON DELIBERA CONSIGLIO COMUNALE		n. del.	
		APPROVAZIONE CON DELIBERA CONSIGLIO COMUNALE		n. del.	
Committente		Redazione			
Comune di Vittorio Veneto Piazza del Popolo, 14 31029 Vittorio Veneto TV		Dott. Agr. Diego Carpanese Via Salboro, 6/C 35124, Padova Tel. 049 5663134			
R03	Settembre 2023	QUARTA REVISIONE	A. Pirau	A. Lazzarin	D. Carpanese
R02	Maggio 2023	TERZA REVISIONE	A. Pirau	A. Lazzarin	D. Carpanese
R01	Aprile 2023	SECONDA REVISIONE	A. Pirau	A. Lazzarin	D. Carpanese
Rev.	Data	Oggetto della revisione	Elaborazione	Verifica	Approvazione
Scala: 1:10.000		Codice Documento: 21-0250 TAVOLA 4A (Zona NORD)		A0 R03	
Formato: UNI A0		Commessa: Tavola		Formato Rev.	

È vietata la riproduzione del presente documento, anche parziale, con qualsiasi mezzo, senza l'autorizzazione di dBAmbiente.





- Legenda**
- Confini amministrativi**
 Confine comunale
 Centro abitato
- Aree per manifestazioni**
 Aree per manifestazioni a carattere temporaneo o all'aperto
- Ricettori sensibili**
 Complessi scolastici o scuole
 Ospedale
 Case di cura
- Viabilità comunale**
 Autostrada
 Strada Statale extraurbana - tipo "Cb"
 Strada Statale locale - tipo "F"
 Strada Statale di quartiere - tipo "E"
 Strada Provinciale extraurbana - tipo "Cb"
 Strada Provinciale extraurbana - tipo "C1"
 Strada Provinciale extraurbana - tipo "C2"
 Strada Provinciale locale - tipo "F"
 Strada Provinciale di quartiere - tipo "E"
 Strada Comunale locale - tipo "F"
 Strada Comunale di quartiere - tipo "E"
 Tratto stradale all'interno della galleria
 Tratto autostradale all'interno della galleria
 Tratto ferroviario all'interno della galleria
- Fasce di pertinenza stradale (D.P.R. n.142/2004)**
 Fascia dei 100 m dalla strada (fascia 'A' - tipo 'A')
 Fascia dei 150 m dalla fascia 'A' - tipo 'A' (fascia 'B' - tipo 'A')
 Fascia dei 100 m dalla strada (fascia 'A' - tipo 'Cb')
 Fascia dei 50 m dalla fascia 'A' - tipo 'Cb' (fascia 'B' - tipo 'Cb')
 Fascia dei 250 m dalla strada (tipo C1)
 Fascia dei 150 m dalla strada (tipo C2)
- Fasce di pertinenza ferroviaria (D.P.R. n.459/1998)**
 Linea dei 100 m dal binario (fascia 'A')
 Linea dei 250 m dal binario (fascia 'B')
- Classificazione acustica (D.G.R.V. n.4313/1993)**
 Classe I
 Classe II
 Classe III
 Classe IV
 Classe V
 Classe VI
- Classificazione acustica comuni confinanti - primi 200 metri**
 Classe I
 Classe II
 Classe III
 Classe IV
 Classe V
 Classe VI
- Sistema di riferimento: Gauss-Boaga fuso est - Base cartografica: Carta Tecnica Regionale al 1:5.000

REGIONE VENETO
 PROVINCIA DI TREVISO
 COMUNE DI VITTORIO VENETO



Progetto: AGGIORNAMENTO DEL PIANO COMUNALE DI CLASSIFICAZIONE ACUSTICA

Tavola: TAVOLA 4B (Zona CENTRO) SINTESI
 ADOZIONE CON DELIBERA CONSIGLIO COMUNALE n. del.
 APPROVAZIONE CON DELIBERA CONSIGLIO COMUNALE n. del.

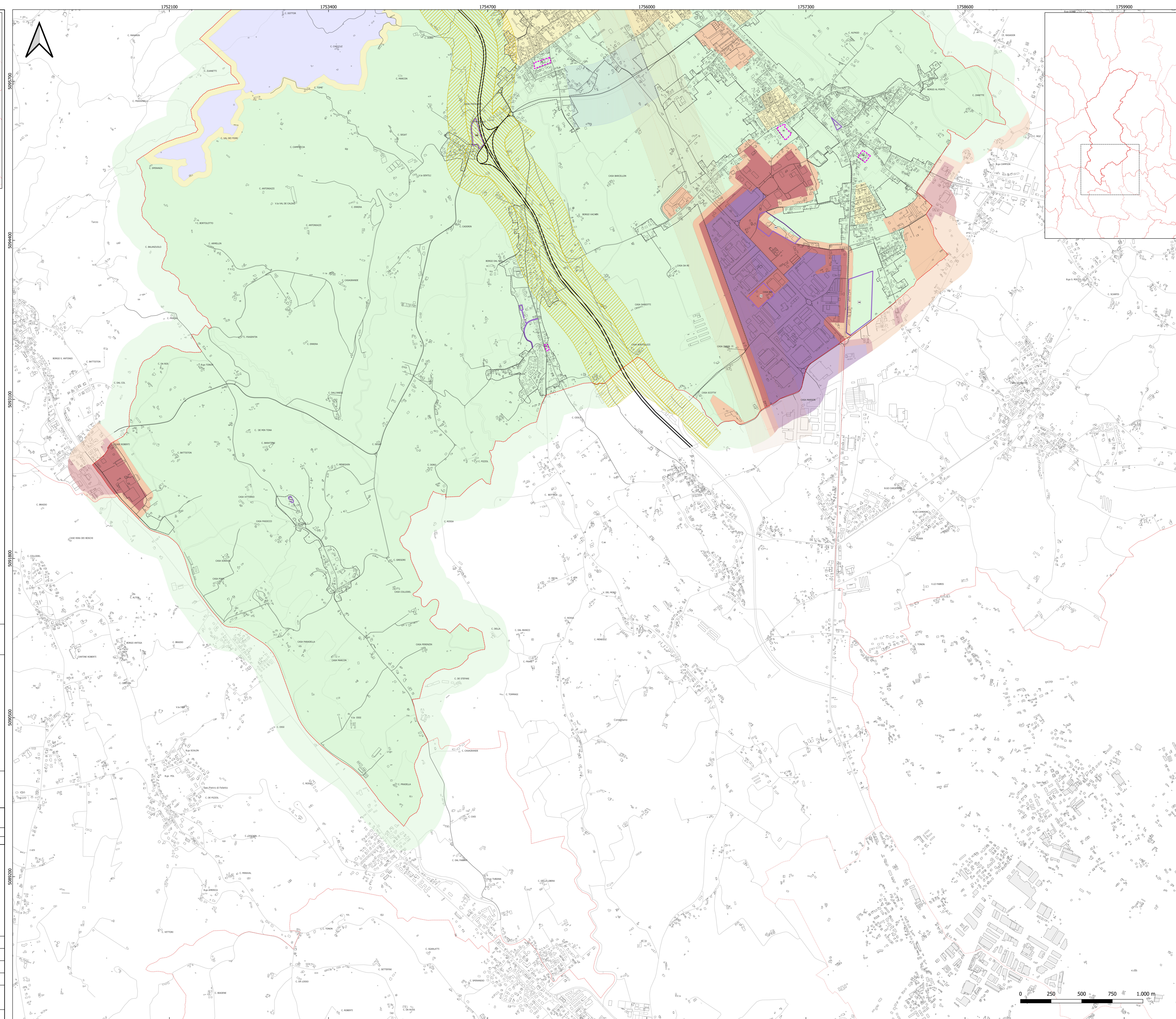
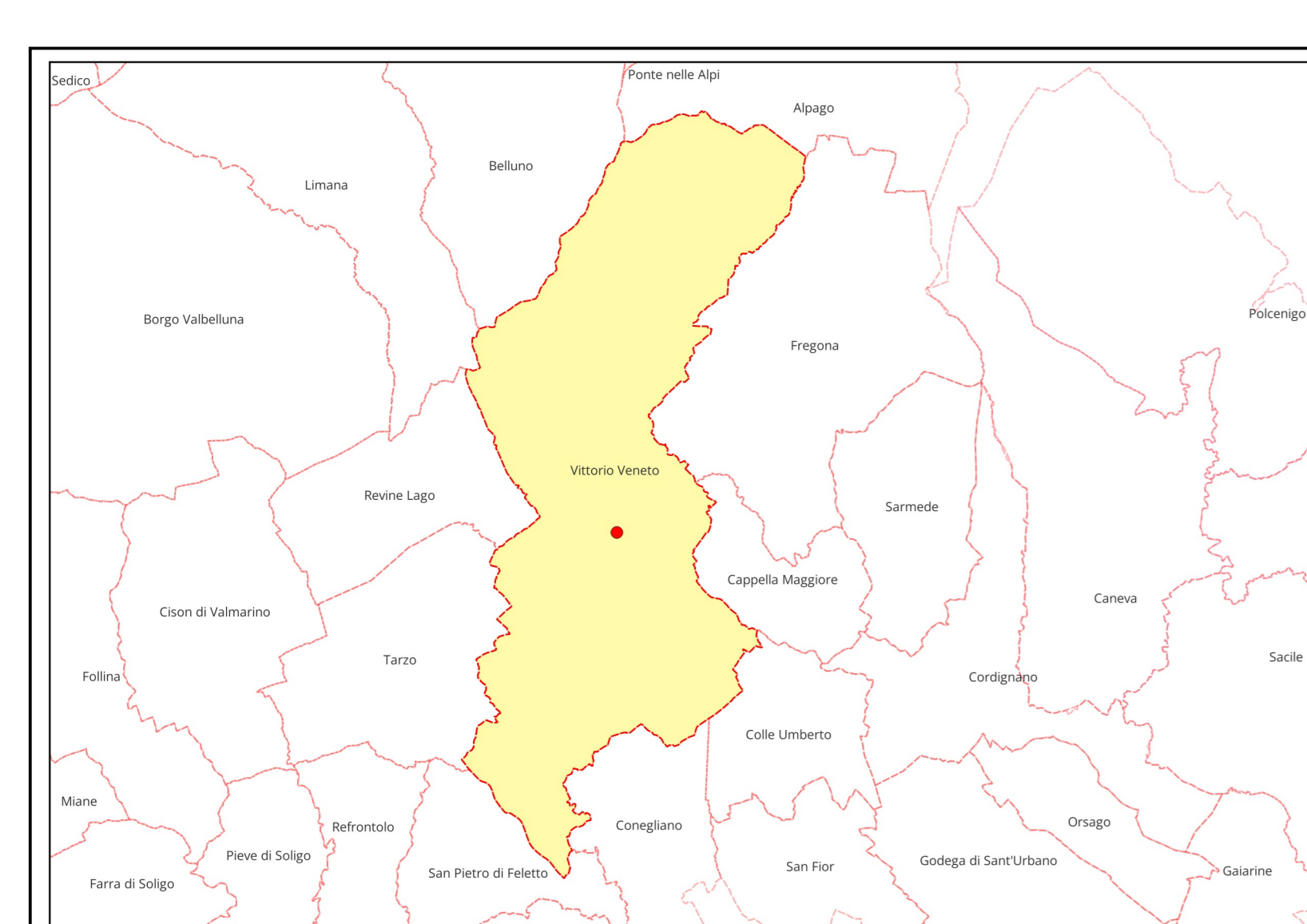
Comune di Vittorio Veneto
 Piazza del Popolo, 14
 31029 Vittorio Veneto TV

dbAmbiente
 Dott. Agr. Diego Carpanese
 Via Salboro, 6/C
 35124, Padova
 Tel. 049 5663134

R03	Settembre 2023	QUARTA REVISIONE	A. Pirau	A. Lazzarin	D. Carpanese
R02	Maggio 2023	TERZA REVISIONE	A. Pirau	A. Lazzarin	D. Carpanese
R01	Aprile 2023	SECONDA REVISIONE	A. Pirau	A. Lazzarin	D. Carpanese
Rev.	Data	Oggetto della revisione	Elaborazione	Verifica	Approvazione

Scala: 1:10.000
 Formato: UNI A0
 Codice Documento: 21-0250 TAVOLA 4B (Zona CENTRO) A0 R03
 Commessa: Tavola Formato Rev.

È vietata la riproduzione del presente documento, anche parziale, con qualsiasi mezzo, senza l'autorizzazione di dbAmbiente.



- Legenda**
- Confini amministrativi**
 Confini comunali
 Centro abitato
- Aree per manifestazioni**
 Aree per manifestazioni a carattere temporaneo o all'aperto
- Ricettori sensibili**
 Complessi scolastici o scuole
 Ospedale
 Case di cura
- Viabilità comunale**
 Autostrada
 Strada Statale extraurbana - tipo "Cb"
 Strada Statale locale - tipo "F"
 Strada Statale di quartiere - tipo "E"
 Strada Provinciale extraurbana - tipo "Cb"
 Strada Provinciale extraurbana - tipo "C1"
 Strada Provinciale extraurbana - tipo "C2"
 Strada Provinciale locale - tipo "F"
 Strada Provinciale di quartiere - tipo "E"
 Strada Comunale locale - tipo "F"
 Strada Comunale di quartiere - tipo "E"
 Tratto stradale all'interno della galleria
 Tratto autostradale all'interno della galleria
 Tratto ferroviario all'interno della galleria
- Fasce di pertinenza stradale (D.P.R. n.142/2004)**
 Fascia dei 100 m dalla strada (fascia 'A' - tipo 'A')
 Fascia dei 150 m dalla fascia 'A' - tipo 'A' (fascia 'B' - tipo 'A')
 Fascia dei 100 m dalla strada (fascia 'A' - tipo 'Cb')
 Fascia dei 50 m dalla fascia 'A' - tipo 'Cb' (fascia 'B' - tipo 'Cb')
 Fascia dei 250 m dalla strada (tipo C1)
 Fascia dei 150 m dalla strada (tipo C2)
- Fasce di pertinenza ferroviaria (D.P.R. n.459/1998)**
 Linea dei 100 m dal binario (fascia 'A')
 Linea dei 250 m dal binario (fascia 'B')
- Classificazione acustica (D.G.R.V. n.4313/1993)**
 Classe I
 Classe II
 Classe III
 Classe IV
 Classe V
 Classe VI
- Classificazione acustica comuni confinanti - primi 200 metri**
 Classe I
 Classe II
 Classe III
 Classe IV
 Classe V
 Classe VI
- Sistema di riferimento: Gauss-Boaga fuso est - Base cartografica: Carta Tecnica Regionale al 1:5.000

REGIONE VENETO
 PROVINCIA DI TREVISO
 COMUNE DI VITTORIO VENETO



Progetto	AGGIORNAMENTO DEL PIANO COMUNALE DI CLASSIFICAZIONE ACUSTICA		
Tavola	TAVOLA 4C (Zona SUD) SINTESI		
	ADOZIONE CON DELIBERA CONSIGLIO COMUNALE	n.	del.
	APPROVAZIONE CON DELIBERA CONSIGLIO COMUNALE	n.	del.

Comune di Vittorio Veneto
 Piazza del Popolo, 14
 31029 Vittorio Veneto TV

dbAmbiente
 Dott. Agr. Diego Carpanese
 Via Salboro, 6/C
 35124, Padova
 Tel. 049 5663134

R03	Settembre 2023	QUARTA REVISIONE	A. Pirau	A. Lazzarin	D. Carpanese
R02	Maggio 2023	TERZA REVISIONE	A. Pirau	A. Lazzarin	D. Carpanese
R01	Aprile 2023	SECONDA REVISIONE	A. Pirau	A. Lazzarin	D. Carpanese
Rev.	Data	Oggetto della revisione	Elaborazione	Verifica	Approvazione

Scala: 1:10.000
 Formato: UNI A0
 Codice Documento: 21-0250 TAVOLA 4C (Zona SUD)
 Commessa: Tavola
 Formato: A0
 Rev.: R03

È vietata la riproduzione del presente documento, anche parziale, con qualsiasi mezzo, senza l'autorizzazione di dbAmbiente.

